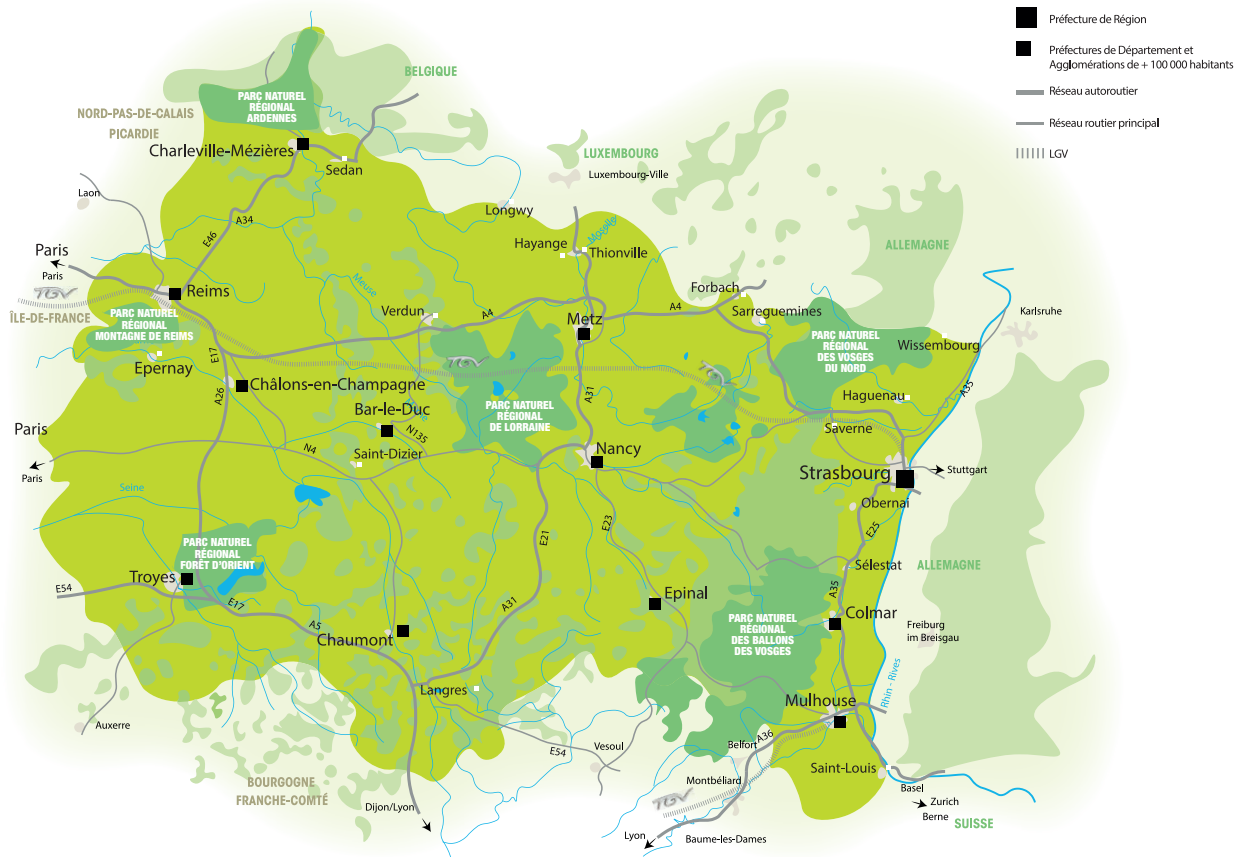




# LE CONSEIL RÉGIONAL 2016-2021

# LA RÉGION ALSACE CHAMPAGNE-ARDENNE LORRAINE



## Un peu d'Histoire

- > **Début des années 60** : découpage du territoire national métropolitain en 22 « circonscriptions d'action régionale », territoires regroupant plusieurs départements, sous l'égide d'un préfet coordonnateur appelé Préfet de Région.
- > **Loi du 5 juillet 1972** : instauration d'un Etablissement Public Régional (EPR), doté d'un organe délibérant, le Conseil Régional, assisté d'une assemblée consultative, le Comité Economique et Social Régional (CESR). L'exécutif est assuré par le Préfet de Région, autorité de tutelle, chargé de préparer et d'exécuter les délibérations du Conseil Régional.
- > **Loi de décentralisation du 2 mars 1982** « relative aux droits et libertés des communes, des départements et des régions » : création de la Région, collectivité territoriale de plein exercice, avec l'élection des membres de son assemblée délibérante au suffrage universel direct.
- > **Mars 1986** : 1<sup>res</sup> élections régionales. 26 Régions, dont 22 en métropole. Désormais, c'est le Président du Conseil

Régional qui prépare et exécute les délibérations de l'assemblée.

- > **Loi du 15 janvier 2015** : modification de la carte des Régions, qui passent de 22 à 13 en métropole, par regroupement de plusieurs d'entre elles.
- > **1<sup>er</sup> janvier 2016** : création de la Région Alsace Champagne-Ardenne Lorraine.

## Ses compétences

- > **Lois de décentralisation de 1982 et 1983** : attribution de différentes compétences aux Régions, notamment dans les domaines de l'aménagement du territoire, des lycées et du développement économique (la plupart partagées avec l'Etat et les autres collectivités locales).
- > **De nouvelles compétences transférées par l'Etat aux Régions** :
  - 1994** : formation professionnelle des jeunes
  - 2002** : transports ferroviaires régionaux de voyageurs
  - 2004** : apprentissage et formation professionnelle des adultes en recherche d'emploi ; accueil, hébergement,

restauration et entretien général et technique des lycées et des personnels administratifs, ouvriers et de service qui y sont attachés, ...

## Loi « Nouvelle organisation territoriale de la République » (loi NOTRE) du 7 août 2015 :

- > compétence désormais exclusive sur les aides aux entreprises ;
- > définition, en concertation avec les EPIC (Etablissement Public de Coopération Intercommunale) et les métropoles, des orientations régionales du développement économique ;
- > autorités organisatrices de la mobilité interurbaine, avec une responsabilité étendue à l'ensemble des transports publics de voyageurs, dont les transports scolaires et les transports à la demande non urbains ;
- > élaboration d'un schéma régional d'aménagement du territoire (SRADDET) prescriptif, qui exprimera une vision régionale de l'aménagement dans ses multiples dimensions.



Maison de la Région à Strasbourg



Maison de la Région à Châlons-en-Champagne



Maison de la Région à Metz

## Son fonctionnement

- Le Conseil Régional d'Alsace Champagne-Ardenne Lorraine compte **169 élus** : 59 pour l'Alsace, 38 pour la Champagne-Ardenne et 72 pour la Lorraine.
- **L'Assemblée Plénière**, réunissant les 169 élus, tient 4 à 5 réunions par an, avec une session obligatoirement consacrée à l'examen et au vote du budget de la collectivité, acte politique qui pose les grandes priorités de l'action régionale.
- Le Conseil Régional délègue une partie de ses pouvoirs à la **Commission Permanente** qu'il élit. Présidée par le Président du Conseil Régional, elle compte 56 membres et se réunit une fois par mois, en séance publique, pour mettre en œuvre les politiques régionales conformément aux décisions adoptées en Assemblée Plénière et après avis des **14 commissions spécialisées** (cf pages 10 à 15). La Commission Permanente délibère régulièrement sur toutes les questions soumises par le Président et affecte les crédits inscrits au budget.

## Les services de la Région

- La Région Alsace Champagne-Ardenne Lorraine compte **1 735 agents** répartis dans les trois sites de Strasbourg, Châlons-en-Champagne et Metz ainsi que dans les agences territoriales de la Région.
- Aux agents du siège s'ajoutent **5 662 personnels Techniciens, Ouvriers et de Service** (TOS) employés dans les lycées de la région et relevant, depuis 2004, de la collectivité régionale.
- **Les services** travaillent en étroite relation avec les autres collectivités territoriales et différentes institutions afin d'assurer une préparation et une exécution optimale des décisions de l'Assemblée Régionale. Placés sous l'autorité du

Le partage des compétences				
	Commune ou groupement de communes	Département	Région	État
Assemblée délibérante	Conseil Municipal ou Conseil de Communauté	Conseil Départemental	Conseil Régional	Parlement
Compétences principales	Ecoles maternelles et primaires (bâtiments et fonctionnement)	Collèges (bâtiments et fonctionnement)	Lycées (bâtiments et fonctionnement)	Education (programmes et gestion des enseignants)
	Urbanisme et aménagement urbain	Action sociale	Apprentissage	Solidarité
	Voirie communale	Transport scolaire et interurbain (transfert à la Région en 2017)	Formation professionnelle	Justice
	Etat civil	Aménagement rural	Développement économique	Police
	Transport urbain	Routes et ports départementaux	Transport ferroviaire régional	Défense
	Assainissement		Aménagement et environnement	Politique économique
	Eau potable			Politique étrangère
	Déchets ménagers			
Eclairage				

Président du Conseil Régional, Philippe Richert, Ancien Ministre, ils sont dirigés par le Directeur Général des Services, François Bouchard.

## Le Conseil Economique, Social et Environnemental Régional d'Alsace Champagne-Ardenne Lorraine : assemblée consultative du Conseil régional

- **Le CESER** est obligatoirement consulté par le Conseil Régional sur les grands dossiers qui participent de l'avenir de la région (budget, schémas, etc.). Il peut être saisi par le Président du Conseil Régional ou s'auto-saisir, pour rendre un avis éclairé sur tout sujet en lien avec le développement économique, social et environnemental de la région.

- **Un décret du 30 décembre 2015** adapte le fonctionnement des CESER dans le cadre de la réforme territoriale : en Alsace Champagne-Ardenne Lorraine, le CESER rassemble les membres des 3 anciennes assemblées issus de la société civile, soit **253 membres** dont le mandat est prolongé jusqu'au 31 décembre 2017.

# LES 169 CONSEILLERS RÉGIONAUX D'ALSACE CHAMPAGNE-ARDENNE LORRAINE

- Majorité régionale
- Les Patriotes Front national
- Groupe socialiste

## ► Le Président



**Philippe RICHERT**  
Président de la Région Grand Est  
Ancien Ministre  
· Bas-Rhin

## ► Les 15 Vice-Présidents



**Jean-Luc BOHL**  
1<sup>er</sup> Vice-Président  
Représentations  
institutionnelles,  
coopération transfrontalière  
et internationale  
· Moselle



**Christine GUILLEMY**  
Vice-Présidente  
Mobilités et  
infrastructures  
de transport  
· Haute-Marne



**Jean ROTTNER**  
Vice-Président  
Compétitivité  
des territoires  
et Numérique  
· Haut-Rhin



**Valérie DEBORD**  
Vice-Présidente  
Démocratie territoriale  
et Enseignement  
supérieur  
· Meurthe-et-Moselle



**Jean-Luc WARSMANN**  
Vice-Président  
Évaluation  
des politiques et  
Ressources humaines  
· Ardennes



**Lilla MERABET**  
Vice-Présidente  
Innovation  
& Recherche  
· Bas-Rhin



**Gérard CHERPION**  
Vice-Président  
Emploi, Formation,  
Apprentissage  
· Vosges



**Françoise BOOG**  
Vice-Présidente  
Attractivité  
des territoires  
· Haut-Rhin



**Xavier ALBERTINI**  
Vice-Président  
Projets transversaux,  
Stratégie  
et Prospective  
· Marne



**Nicole MULLER-BECKER**  
Vice-Présidente  
Développement  
du multilinguisme  
· Moselle



**Marc SEBEYRAN**  
Vice-Président  
Finances,  
Contrôle de gestion,  
Commande Publique  
· Aube



**Elsa SCHALCK**  
Vice-Présidente  
Jeunesse  
et Orientation  
· Bas-Rhin



**Philippe MANGIN**  
Vice-Président  
Ruralité et Agriculture  
· Meuse



**Véronique GUILLOTIN**  
Vice-Présidente  
Sécurité, Santé,  
Handicap  
· Meurthe-et-Moselle



**Franck LEROY**  
Vice-Président  
Solidarité Territoriale,  
Qualité de vie &  
Transition énergétique  
· Marne

## ► Les 15 Présidents de Commissions



**Jean-Pierre LIOUVILLE**  
1<sup>ère</sup> Commission  
**Finances**  
· Moselle



**Frédéric PFLIEGERSDOERFFER**  
2<sup>e</sup> Commission  
**Relations internationales et transfrontalières**  
· Bas-Rhin



**David VALENCE**  
3<sup>e</sup> Commission  
**Transports et déplacements**  
· Vosges



**Véronique MARCHET**  
4<sup>e</sup> Commission  
**Formation Professionnelle**  
· Marne



**Atissar HIBOUR**  
5<sup>e</sup> Commission  
**Lycées et apprentissage**  
· Meuse



**Cédric CHEVALIER**  
6<sup>e</sup> Commission  
**Jeunesse**  
· Marne



**Sylvain WASERMAN**  
7<sup>e</sup> Commission  
**Développement économique**  
· Bas-Rhin



**Isabelle HÉLIOT-COURONNE**  
8<sup>e</sup> Commission  
**Innovation**  
· Aube



**François WERNER**  
9<sup>e</sup> Commission  
**Enseignement supérieur et recherche**  
· Meurthe-et-Moselle



**Pascale GAILLOT**  
10<sup>e</sup> Commission  
**Agriculture et Forêt**  
· Ardennes



**Martine LIZOLA**  
11<sup>e</sup> Commission  
**Aménagement des territoires**  
· Marne



**Christian GUIRLINGER**  
12<sup>e</sup> Commission  
**Environnement**  
· Meurthe-et-Moselle



**Pascal MANGIN**  
13<sup>e</sup> Commission  
**Culture**  
· Bas-Rhin



**Jean-Paul OMEYER**  
14<sup>e</sup> Commission  
**Sport**  
· Haut-Rhin



**Jackie HELFGOTT**  
15<sup>e</sup> Commission  
**Tourisme**  
· Moselle

## ► Les 11 Conseillers régionaux avec délégation



**Fanny GIUSSANI**  
Expérimentation en matière d'emploi  
· Meurthe-et-Moselle



**Jackie HELFGOTT**  
Mémoire  
· Moselle



**Édouard JACQUE**  
Travailleurs frontaliers  
· Meurthe-et-Moselle



**Khalifé KHALIFÉ**  
Santé  
· Moselle



**Véronique MATHIEU**  
Fonds Européens  
· Vosges



**Rachel PAILLARD**  
Viticulture  
· Marne



**André REICHARDT**  
Droit local alsacien-mosellan  
· Bas-Rhin



**Bernard STALTER**  
Artisanat  
· Bas-Rhin



**Justin VOGEL**  
Identités territoriales  
· Bas-Rhin



**François WERNER**  
Numérique  
· Meurthe-et-Moselle



**Catherine ZUBER**  
Economie sociale et Solidaire et vie associative  
· Bas-Rhin

## ► Les 129 autres conseillers régionaux



**Julia ABRAHAM**  
· Bas-Rhin



**Anne-Marie ADAM**  
· Vosges



**Diana ANDRÉ**  
· Meuse



**Jean-Claude BADER**  
· Bas-Rhin



**Catherine BAILLOT**  
· Moselle



**Joëlle BARAT**  
· Ardennes



**Odile BARREAULT**  
· Bas-Rhin



**Patrick BASTIAN**  
· Bas-Rhin



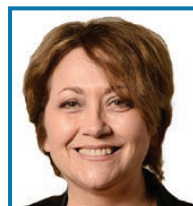
**Pascal BAUCHE**  
· Meurthe-et-Moselle



**Jean-Jacques BAYER**  
· Haute-Marne



**Jacques BEAUJEAN**  
· Aube



**Valérie BEAUVAIS**  
· Marne



**Thierry BESSON**  
· Marne



**Dominique BILDE**  
· Meurthe-et-Moselle



**Philippe BORDE**  
· Aube



**André BOUCHER**  
· Moselle



**Nejla BRANDALISE**  
· Haut-Rhin



**Walter BROCCOLI**  
· Moselle



**Patricia BRUCKMANN**  
· Moselle



**Denise BUHL**  
· Haut-Rhin



**Laurent BURCKEL**  
· Bas-Rhin



**Laurence BURG**  
· Moselle



**Martine CALDEROLI-LOTZ**  
· Bas-Rhin



**Alexandre CASSARO**  
· Moselle



**Jacques CATTIN**  
· Haut-Rhin



**Christophe CHOSEROT**  
· Meurthe-et-Moselle



**Marièle COLAS-WIES**  
· Bas-Rhin



**Hélène COLIN**  
· Vosges



**Stéphanie CONIGLIO**  
· Moselle



**Fabienne CUDEL**  
· Haute-Marne



**Marie-Hélène DE LACOSTE LAREYMONDIE**  
· Haut-Rhin



**Christian DEBÈVE**  
· Haut-Rhin



**Élisabeth DEL GENINI**  
· Vosges



**Cindy DEMANGE**  
· Marne



**Maryse DESPAS**  
· Ardennes



**Andréa DIDELOT**  
· Bas-Rhin



**Carmen DILIGENT**  
· Moselle



**Marina DO SANTOS**  
· Vosges



**Laurence DREYFUSS-BECHMANN**  
· Bas-Rhin



**Hombeline DU PARC**  
· Bas-Rhin



**Annie DUCHÈNE**  
· Aube



**Fabien ENGELMANN**  
· Moselle



**Pascal ERRE**  
· Marne



**Grégoire EURY**  
· Meurthe-et-Moselle



**Frédéric FABRE**  
· Haute-Marne



**Marie-Reine FISCHER**  
· Bas-Rhin



**Claudine GANTER**  
· Haut-Rhin



**Mireille GAZIN**  
· Meurthe-et-Moselle



**Bernard GERBER**  
· Haut-Rhin



**Olivier GIRARDIN**  
· Aube



**Laurent GNAEDIG**  
· Bas-Rhin



**Thierry GOURLOT**  
· Moselle



**Émilie GOUTHIER**  
· Marne



**Daniel GREMILLET**  
· Vosges



**Françoise GROLET**  
· Moselle



**Jordan GROSSE-CRUCIANI**  
· Vosges



**Jean-François GUILLAUME**  
· Meurthe-et-Moselle



**Francine HAACK**  
· Meurthe-et-Moselle



**Hervé HOFF**  
· Moselle



**Antoine HOMÉ**  
· Haut-Rhin



**Marianne HORNY-GONIER**  
· Bas-Rhin



**Thierry HORY**  
· Moselle



**Évelyne ISINGER**  
· Bas-Rhin



**Pascal JENFT**  
· Vosges



**Virginie JORON**  
· Haut-Rhin



**Corinne KAUFMANN**  
· Meuse



**Cathy KIENTZ**  
· Bas-Rhin



**Stéphanie KIS**  
· Moselle



**Éliane KLEIN**  
· Bas-Rhin



**Francis KLEITZ**  
· Haut-Rhin



**Pascale KREBS**  
· Haute-Marne



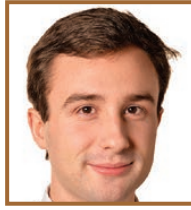
**Marie-Louise KUNTZ**  
· Moselle



**Martine LAEMLIN**  
· Haut-Rhin



**Jean-Marie LALANDRE**  
· Vosges



**Thomas LAVAL**  
· Marne



**Jean-Christophe LEFÈVRE**  
· Aube



**Henry LEMOINE**  
· Meurthe-et-Moselle



**Guillaume LUCZKA**  
· Ardennes



**Sylvain MARCELLI**  
· Haut-Rhin



**Guillaume MARÉCHAL**  
· Ardennes



**Jean-Pierre MASSERET**  
· Moselle



**Bertrand MASSON**  
· Meurthe-et-Moselle



**David MASSON-WEYL**  
· Meurthe-et-Moselle



**Jacques MEYER**  
· Marne



**Linda MUNSTER**  
· Marne



**Philippe NACHBAR**  
· Meurthe-et-Moselle



**Thierry NICOLAS**  
· Haut-Rhin



**Christine NOIRET-RICHTER**  
· Ardennes



**Jean NOTAT**  
· Marne



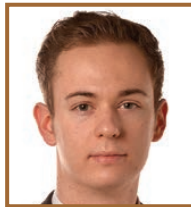
**Isabelle PESTRE**  
· Marne



**Kévin PFEFFER**  
· Moselle



**Florian PHILIPPOT**  
· Moselle



**Baptiste PIERRE**  
· Bas-Rhin



**Élisabeth POIRSON**  
· Meurthe-et-Moselle



**Angélique RANC**  
· Aube



**Emmanuel RECHT**  
· Bas-Rhin



**Pierre RÉGENT**  
· Meuse



**Dominique RENAUD**  
· Meurthe-et-Moselle



**Anne-Pernelle RICHARDOT**  
· Bas-Rhin



**Chantal RISSER**  
· Haut-Rhin



**Lise ROSELEUR**  
· Meurthe-et-Moselle



**Rémy SADOCCO**  
· Moselle



**Marie-Rose SARTOR**  
· Moselle



**Georges SCHULER**  
· Bas-Rhin



**Cléo SCHWEITZER**  
· Haut-Rhin



**Yves SÉJOURNÉ**  
· Vosges



**Charles SITZENSTUHL**  
· Bas-Rhin



**Philippe SPECHT**  
· Bas-Rhin





**Jennifer STEPHANY**  
· Meurthe-et-Moselle



**Grégory STICH**  
· Haut-Rhin



**Brigitte STIEGLER**  
· Bas-Rhin



**Bruno SUBTIL**  
· Aube



**Patrick THIL**  
· Moselle



**Rachel THOMAS**  
· Meurthe-et-Moselle



**Brigitte TORLOTING**  
· Moselle



**Marie TRIBOUT**  
· Moselle



**Julien VAILLANT**  
· Meurthe-et-Moselle



**Brigitte VAÏSSE**  
· Moselle



**Patrice VALENTIN**  
· Marne



**Catherine VIERLING**  
· Moselle



**Éric VILAIN**  
· Meuse



**Vanessa WAGNER**  
· Bas-Rhin



**Hubert WALTER**  
· Bas-Rhin



**Laurent WENDLINGER**  
· Haut-Rhin



**Marion WILHELM**  
· Haut-Rhin



**Christèle WILLER**  
· Haut-Rhin



**Paola ZANETTI**  
· Moselle

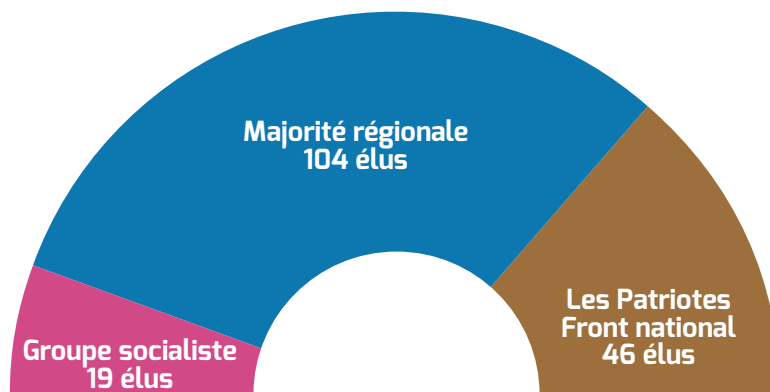


**Huguette ZELLER**  
· Bas-Rhin



**Christian ZIMMERMANN**  
· Haut-Rhin

## ► Répartition des groupes politiques



# COMPOSITION DES COMMISSIONS

## LA COMMISSION PERMANENTE

### Président

Philippe RICHERT

### Vice-Présidents

Jean-Luc BOHL  
Christine GUILLEMY  
Jean ROTTNER  
Valérie DEBORD  
Jean-Luc WARSMANN  
Lilla MERABET  
Gérard CHERPION  
Françoise BOOG  
Xavier ALBERTINI  
Nicole MULLER-BECKER  
Marc SEBEYRAN  
Elsa SCHALCK  
Philippe MANGIN  
Véronique GUILLOTIN  
Franck LEROY

### Autres membres

Jean-Claude BADER  
Joëlle BARAT  
Nejla BRANDALISE  
Laurent BURCKEL  
Laurence BURG  
Jacques CATTIN  
Marie-Hélène DE LACOSTE LAREYMONDIE  
Hombeline DU PARC  
Frédéric FABRE  
Marie-Reine FISCHER  
Pascale GAILLOT  
Olivier GIRARDIN  
Daniel GREMILLET  
Françoise GROLET  
Jordan GROSSE-CRUCIANI  
Jackie HELFGOTT  
Isabelle HELIOT-COURONNE  
Antoine HOME  
Thierry HORY  
Virginie JORON  
Éliane KLEIN  
Thomas LAVAL  
Henry LEMOINE  
Martine LIZOLA  
Guillaume LUCZKA  
Pascal MANGIN  
Bertrand MASSON  
Rachel PAILLARD  
Kevin PFEFFER  
Anne-Pernelle RICHARDOT  
Chantal RISSER  
Bruno SUBTIL  
Brigitte TORLOTING  
Eric VILAIN  
Sylvain WASERMAN  
François WERNER  
Marion WILHELM  
Christelle WILLER  
Paola ZANETTI  
Catherine ZUBER

## 1<sup>ère</sup> COMMISSION

### ► Finances

#### Président

Jean-Pierre LIOUVILLE

#### Vice-Présidents

Jean-François GUILLAUME  
Justin VOGEL

#### Membre de droit

Philippe RICHERT

#### Membres

Jean-Jacques BAYER  
Jacques BEAUJEAN  
Laurence BURG  
Christian DEBÈVE  
Valérie DEBORD  
Antoine HOMÉ  
Thierry HORY  
Francis KLEITZ  
Thomas LAVAL  
Véronique MATHIEU  
Jacques MEYER  
Philippe NACHBAR  
Kévin PFEFFER  
Florian PHILIPPOT  
André REICHARDT  
Marc SEBEYRAN  
Grégory STICH  
Patrice VALENTIN  
Jean-Luc WARSMANN  
Christian ZIMMERMANN



## 2<sup>e</sup> COMMISSION

### ► Relations internationales et transfrontalière

#### Président

Frédéric PFLIEGERSDOERFFER

#### Vice-Présidents

Alexandre CASSARO  
Pascale KREBS

#### Membre de droit

Philippe RICHERT

#### Membres

André BOUCHER  
Martine CALDEROLI-LOTZ  
Carmen DILIGENT  
Fabien ENGELMANN  
Pascal ERRE  
Marie-Reine FISCHER  
Claudine GANTER  
Laurent GNAEDIG  
Françoise GROLET  
Hervé HOFF  
Édouard JACQUE  
Virginie JORON  
Martine LAEMLIN  
Jean-Pierre LIOUVILLE  
Jacques MEYER  
Nicole MULLER-BECKER  
Jean-Luc WARSMANN  
Christèle WILLER  
Huguette ZELLER

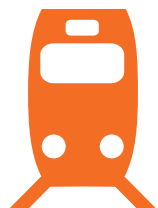


**3<sup>e</sup> COMMISSION****► Transports  
et déplacements****Président**

David VALENCE

**Vice-Présidents**Jacques BEAUJEAN  
Francis KLEITZ**Membre de droit**

Philippe RICHERT

**Membres**Valérie BEAUVAIS  
Walter BROCCOLI  
Fabienne CUDEL  
Cindy DEMANGE  
Maryse DESPAS  
Mireille GAZIN  
Olivier GIRARDIN  
Thierry GOURLOT  
Jordan GROSSE-CRUCIANI  
Christine GUILLEMY  
Thierry NICOLAS  
Pierre RÉGENT  
Anne-Pernelle RICHARDOT  
Marie-Rose SARTOR  
Charles SITZENSTUHL  
Philippe SPECHT  
Grégory STICH  
Brigitte TORLOTING  
Brigitte VAÏSSE  
Hubert WALTER**4<sup>e</sup> COMMISSION****► Formation  
professionnelle****Présidente**

Véronique MARCHET

**Vice-Présidentes**Évelyne ISINGER  
Marie-Louise KUNTZ**Membre de droit**

Philippe RICHERT

**Membres**Diana ANDRÉ  
Joëlle BARAT  
Thierry BESSON  
Walter BROCCOLI  
Fabienne CUDEL  
Marina DO SANTOS  
Hombeline DU PARC  
Fanny GIUSSANI  
Cathy KIENTZ  
Stéphanie KIS  
Martine LAEMLIN  
Martine LIZOLA  
Baptiste PIERRE  
Emmanuel RECHT  
Pierre RÉGENT  
Dominique RENAUD  
Chantal RISSER  
Bernard STALTER  
Vanessa WAGNER  
Marion WILHELM**5<sup>e</sup> COMMISSION****► Lycées  
et apprentissage****Présidente**

Atissar HIBOUR

**Vice-Présidentes**Élisabeth POIRSON  
Chantal RISSER**Membre de droit**

Philippe RICHERT

**Membres**Odile BARREAULT  
Nejla BRANDALISE  
Hélène COLIN  
Marina DO SANTOS  
Fanny GIUSSANI  
Laurent GNAEDIG  
Émilie GOUTHIER  
Évelyne ISINGER  
Éliane KLEIN  
Pascal MANGIN  
Véronique MARCHET  
Nicole MULLER-BECKER  
Linda MUNSTER  
Christine NOIRET-RICHET  
Baptiste PIERRE  
Emmanuel RECHT  
Lise ROSELEUR  
Elsa SCHALCK  
Jennifer STEPHANY  
Vanessa WAGNER

# COMPOSITION DES COMMISSIONS

## 6<sup>e</sup> COMMISSION

### ► Jeunesse

#### Président

Cédric CHEVALIER

#### Vice-Présidentes

Catherine BAILLOT  
Élisabeth DEL GENINI

#### Membre de droit

Philippe RICHERT

#### Membres

Julia ABRAHAM  
Anne-Marie ADAM  
Patricia BRUCKMANN  
Denise BUHL  
Gérard CHERPION  
Cindy DEMANGE  
Andréa DIDELOT  
Véronique GUILLOTIN  
Christian GUIRLINGER  
Cathy KIENTZ  
Stéphanie KIS  
Bertrand MASSON  
Rachel PAILLARD  
Élisabeth POIRSON  
Angélique RANC  
Elsa SCHALCK  
Brigitte VÂISSE  
Sylvain WASERMANN  
Marion WILHELM



## 7<sup>e</sup> COMMISSION

### ► Développement économique

#### Président

Sylvain WASERMANN

#### Vice-Présidents

Philippe BORDE  
Brigitte TORLOTING

#### Membre de droit

Philippe RICHERT

#### Membres

Xavier ALBERTINI  
Dominique BILDE  
André BOUCHER  
Laurence DREYFUSS-BECHMANN  
Grégoire EURY  
Frédéric FABRE  
Daniel GREMILLET  
Antoine HOMÉ  
Pascal JENFT  
Henry LEMOINE  
Philippe MANGIN  
Lilla MERABET  
Kévin PFEFFER  
André REICHARDT  
Anne-Pernelle RICHARDOT  
Jean ROTTNER  
Bernard STALTER  
Julien VAILLANT  
Éric VILAIN  
Christian ZIMMERMANN  
Catherine ZUBER



## 8<sup>e</sup> COMMISSION

### ► Innovation

#### Présidente

Isabelle HÉLIOT-COURONNE

#### Vice-Présidents

Thierry NICOLAS  
Marie TRIBOUT

#### Membre de droit

Philippe RICHERT

#### Membres

Valérie BEAUVAIS  
Dominique BILDE  
Christophe CHOSEROT  
Stéphanie CONIGLIO  
Laurence DREYFUSS-BECHMANN  
Grégoire EURY  
Mireille GAZIN  
Françoise GROLET  
Marianne HORNY-GONIER  
Virginie JORON  
Khalifé KHALIFÉ  
Linda MUNSTER  
Angélique RANC  
Jean ROTTNER  
Rémy SADOCCO  
David VALENCE  
François WERNER  
Catherine ZUBER



**9<sup>e</sup> COMMISSION****► Enseignement supérieur et recherche****Président**

François WERNER

**Vice-Présidents**Christian DEBÈVE  
Guillaume MARÉCHAL**Membre de droit**

Philippe RICHERT

**Membres**Xavier ALBERTINI  
Catherine BAILLOT  
Pascal BAUCHE  
Thierry BESSON  
Patricia BRUCKMANN  
Gérard CHERPION  
Cédric CHEVALIER  
Christophe CHOSEROT  
Valérie DEBORD  
Hombeline DU PARC  
Isabelle HÉLIOT-COURONNE  
Khalifé KHALIFÉ  
Pascale KREBS  
Thomas LAVAL  
Jean-Pierre MASSERET  
David MASSON-WEYL  
Lilla MERABET  
Dominique RENAUD  
Charles SITZENSTUHL**10<sup>e</sup> COMMISSION****► Agriculture et forêt****Présidente**

Pascale GAILLOT

**Vice-Présidents**Patrick BASTIAN  
Daniel GREMILLET**Membre de droit**

Philippe RICHERT

**Membres**Philippe BORDE  
Jacques CATTIN  
Hélène COLIN  
Maryse DESPAS  
Frédéric FABRE  
Émilie GOUTHIER  
Jean-François GUILLAUME  
Christine GUILLEMY  
Corinne KAUFMANN  
Jean-Marie LALANDRE  
Jean-Christophe LEFÈVRE  
Philippe MANGIN  
Sylvain MARCELLI  
Jean NOTAT  
Rachel PAILLARD  
Isabelle PESTRE  
Georges SCHULER  
Rachel THOMAS  
Marie TRIBOUT  
Laurent WENDLINGER**11<sup>e</sup> COMMISSION****► Aménagement des territoires****Présidente**

Martine LIZOLA

**Vice-Présidents**Rémy SADOCCO  
Philippe SPECHT**Membre de droit**

Philippe RICHERT

**Membres**Anne-Marie ADAM  
Pascal BAUCHE  
Françoise BOOG  
Denise BUHL  
Laurent BURCKEL  
Marie-Hélène DE LACOSTE LAREYMONDIE  
Annie DUCHÈNE  
Pascal ERRE  
Olivier GIRARDIN  
Atissar HIBOUR  
Edouard JACQUE  
Corinne KAUFMANN  
Jean-Marie LALANDRE  
Franck LEROY  
Guillaume LUCZKA  
Lise ROSELEUR  
Bruno SUBTIL  
Patrice VALENTIN  
Christèle WILLER  
Paola ZANETTI

# COMPOSITION DES COMMISSIONS

## 12<sup>e</sup> COMMISSION

### ► Environnement

**Président**

Christian GUIRLINGER

**Vice-Présidents**

Annie DUCHÊNE  
Bernard GERBER

**Membre de droit**

Philippe RICHERT

**Membres**

Joëlle BARAT  
Patrick BASTIAN  
Laurence BURG  
Pascale GAILLOT  
Jordan GROSSE-CRUCIANI  
Francine HAACK  
Marianne HORNY-GONIER  
Jean-Christophe LEFÈVRE  
Franck LEROY  
Sylvain MARCELLI  
Guillaume MARÉCHAL  
Jean-Paul OMEYER  
Isabelle PESTRE  
Frédéric PFLIEGERSDOERFFER  
Marie-Rose SARTOR  
Cléo SCHWEITZER  
Jennifer STEPHANY  
Hubert WALTER  
Laurent WENDLINGER



## 13<sup>e</sup> COMMISSION

### ► Culture

**Président**

Pascal MANGIN

**Vice-Présidents**

Christine NOIRET-RICHET  
Patrick THIL

**Membre de droit**

Philippe RICHERT

**Membres**

Julia ABRAHAM  
Odile BARREAU  
Jean-Luc BOHL  
Nejla BRANDALISE  
Stéphanie CONIGLIO  
Andréa DIDELOT  
Jackie HELFGOTT  
Guillaume LUCZKA  
Bertrand MASSON  
David MASSON-WEYL  
Philippe NACHBAR  
Cléo SCHWEITZER  
Marc SEBEYRAN  
Yves SÉJOURNÉ  
Brigitte STIEGLER  
Catherine VIERLING  
Justin VOGEL



## 14<sup>e</sup> COMMISSION

### ► Sport

**Président**

Jean-Paul OMEYER

**Vice-Présidents**

Thierry HORY  
Henry LEMOINE

**Membre de droit**

Philippe RICHERT

**Membres**

Jean-Claude BADER  
Françoise BOOG  
Laurent BURCKEL  
Marièle COLAS-WIES  
Marie-Hélène DE LACOSTE LAREYMONDIE  
Fabien ENGELMANN  
Bernard GERBER  
Véronique GUILLOTIN  
Francine HAACK  
Hervé HOFF  
Marie-Louise KUNTZ  
Georges SCHULER  
Yves SÉJOURNÉ  
Brigitte STIEGLER  
Julien VAILLANT  
Paola ZANETTI  
Huguette ZELLER



**15<sup>e</sup> COMMISSION****► Tourisme****Président**

Jackie HELFGOTT

**Vice-Présidents**Jean-Jacques BAYER  
Jacques CATTIN**Membre de droit**

Philippe RICHERT

**Membres**Diana ANDRÉ  
Jean-Claude BADER  
Jean-Luc BOHL  
Martine CALDEROLI-LOTZ  
Alexandre CASSARO  
Marièle COLAS-WIES  
Élisabeth DEL GENINI  
Carmen DILIGENT  
Marie-Reine FISCHER  
Claudine GANTER  
Thierry GOURLOT  
Pascal JENFT  
Éliane KLEIN  
Véronique MATHIEU  
Jean NOTAT  
Bruno SUBTIL  
Rachel THOMAS  
Catherine VIERLING  
Éric VILAIN**COMMISSION D'APPEL D'OFFRES****Président**

Patrick THIL

**Titulaires**Bernard GERBER  
Marie-Louise KUNTZ  
Jean-Jacques BAYER  
Christian ZIMMERMANN  
Emmanuel RECHT**Suppléants**Hubert WALTER  
Lise ROSELEUR  
Véronique MARCHET  
Pascal BAUCHE  
Jean-Pierre LIOUVILLE



# Grand Est

ALSACE CHAMPAGNE-ARDENNE LORRAINE

IMPRIMERIE

Région **Grand Est**

Maison de la Région · 1 place Adrien Zeller  
BP 91006 · F 67070 Strasbourg Cedex  
Tél. 03 88 15 68 67 · Fax 03 88 15 68 15

Maison de la Région · 5 rue de Jéricho  
CS 70441 · F 51037 Châlons-en-Champagne Cedex  
Tél. 03 26 70 31 31 · Fax 03 26 70 31 61

Maison de la Région · Place Gabriel Hocquard  
CS 81004 · F 57036 Metz Cedex 1  
Tél. 03 87 33 60 00 · Fax 03 87 32 89 33

Région Grand Est - Direction de la Communication · Crédits photos : Bodez, Stadler, Dossmann, Christen / Région Alsace Champagne-Ardenne Lorraine ; MRA © Bourgeois Région Alsace © Chaix et Morel · Octobre 2016

[www.grandest.fr](http://www.grandest.fr)