

GT Transport : Interactions

AG Verkehr : Interaktionen



MONTENON Antoine
DREAL Grand Est
23.05.2017



PRÉFET
DE LA RÉGION
GRAND EST

Direction régionale de l'Environnement, de l'Aménagement et du Logement
Grand Est

www.grand-est.developpement-durable.gouv.fr

Le groupe de travail Transports

Die Arbeitsgruppe Verkehr

- Mandat du sommet / Mandat des Gipfels
 - Approfondir les réflexions en matière de mobilité innovante
Überlegungen über innovative Mobilitätsinitiativen vertiefen
 - Finaliser les projets conjoints avec le groupe SIG
Die mit dem GIS-GR gemeinsamen Projekte fertigstellen
 - Poursuivre les concertations avec CESGR et CCDT, pour contribuer à la réalisation de projets prioritaires (Eurocaprail ; POS-Nord)
Sich weiterhin mit dem WSAGR und dem KARE abstimmen, um einen Beitrag zur Verwirklichung von vorrangigen Projekten (Eurocaprail ; POS-Nord) zu leisten
- Axes structurants / *Schwerpunkte*
 - Connaissance / *Kenntnis*
 - Mutualisation / *Vergemeinschaftung*
 - Réalisation / *Herstellung*

SIG et Transport

GIS und Verkehr

- Capitalisation de données
Inwertsetzung der Daten
- Observation et analyse multi-critères (ex : quantité de flux, trafic, pollution, systèmes électroniques, etc...)
*Multikriterielle Beobachtung und Analyse (z.B. :
Verkehrsaufkommen, Verschmutzung, elektronische Systeme,
usw.)*
- Vision globale
Gesamtüberblick
- Représentation simple et attractive
Einfache und attraktive Darstellung

Exemples de travaux communs

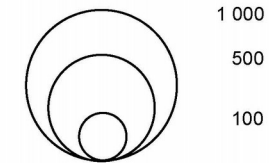
Beispiele von gemeinsamen Arbeiten

- Aires de covoiturage
Mitfahrerparkplätze
- Transport public transfrontalier
Grenzüberschreitende ÖPNV-Linien
- Plateformes logistiques
Logistische Plattformen

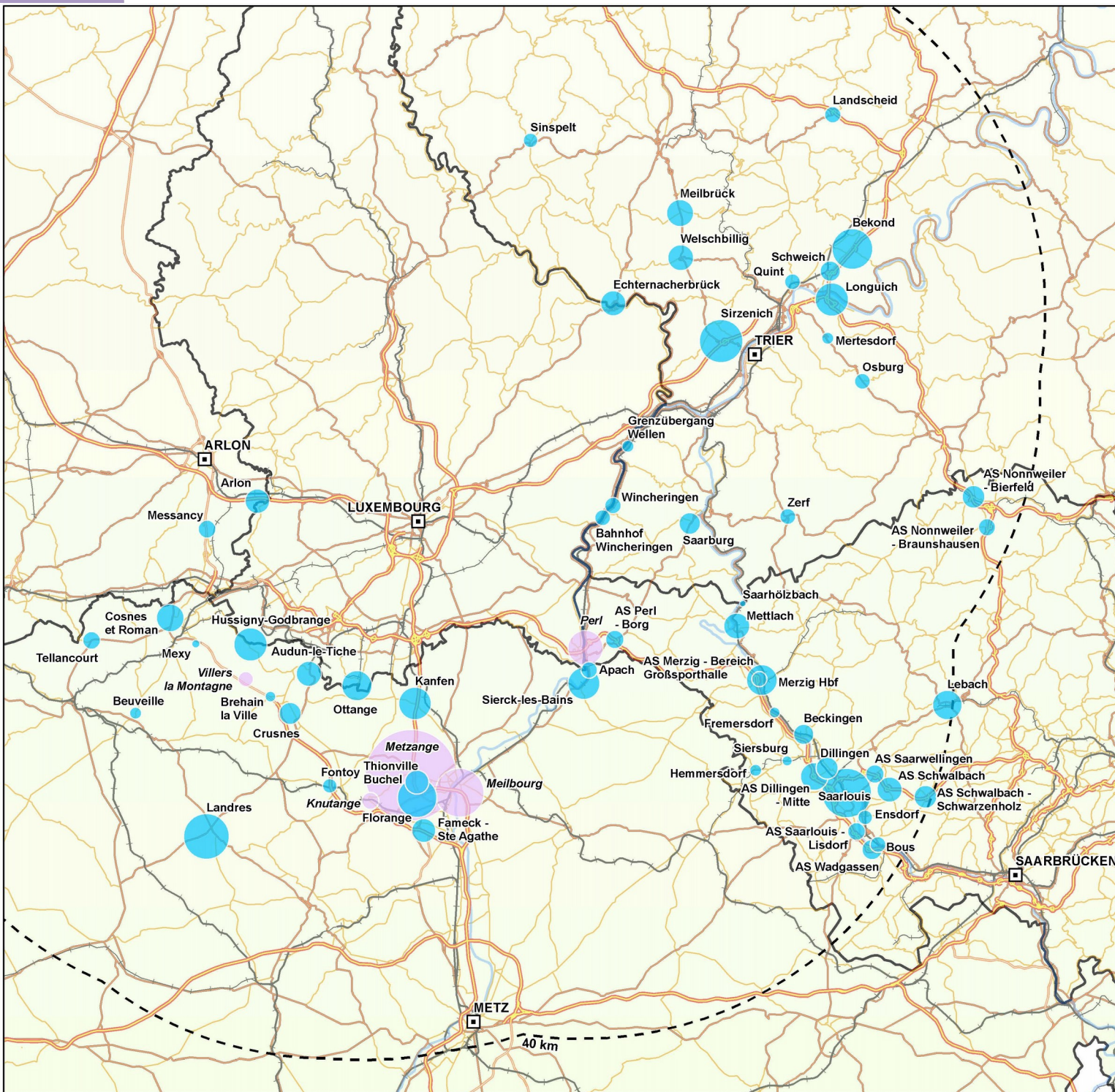
Aires de covoiturage à proximité du Luxembourg - Parkplätze für Fahrgemeinschaften in Nähe Luxemburgs

- Aire de covoiturage opérationnelle
- Operationeller Mitfahrerparkplatz
- Aire de covoiturage en projet
- in Planung befindlicher Mitfahrerparkplatz

Nombre de stationnements
- Anzahl Stellplätze



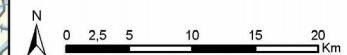
Rayon de 40 km de la frontière luxembourgeoise
- Umkreis von 40 km zur luxemburgischen Grenze



Sources / Grundlagen: © EuroGeographics
EuroRegionalMap v8.1 - 2015;
GT Transports de la Grande Région
AG Verkehr der Großregion 2016



Auteurs / Autoren: SIG-GR / GIS-GR
Réalisation / Erstellung: 06.2016



Lignes ferroviaires transfrontalières du transport de proximité (09/2015) aux frontières intérieures de la Grande Région - Grenzüberschreitende Eisenbahnlinien des ÖPNV (09/2015) an den Innengrenzen der Großregion

- Terminus des lignes ferroviaires
- Endhaltestellen der Eisenbahnlinien
- ◇ Arrêts de correspondance des lignes ferroviaires
- Anschlusshaltestellen der Eisenbahnlinien
- Terminus du tramway
- Endhaltestellen der Stadtbahn

— ≥ 9 aller-retours par jour - ≥ 9 Hin- und Rückf. am Tag
 - - - < 9 aller-retours par jour - < 9 Hin- und Rückf. am Tag

Lignes CFL - CFL Linien

- 10 Gouvy - Luxembourg
- 30 Trier - Luxembourg
- 50 Arlon - Luxembourg
- 60a Volmerange-les-Mines - Luxembourg via/über Bettembourg
- 60c Audun-le-Tiche - Luxembourg via/über Esch-sur-Alzette
- 70 Athus - Rodange - Luxembourg
- 70 Longwy - Rodange - Luxembourg
- 70a Athus - Luxembourg corresp. vers 165 - Anschluss zur 165
- 80 Thionville - Belval - Longwy via/über Bettembourg et/und Rodange
- 90 Nancy - Metz - Luxembourg

Lignes DB - DB Linien

- RE11 Koblenz - Trier - Luxembourg
- RE1 Koblenz - Trier - Saarbrücken
- RE17 Metz - Thionville - Apach - Trier circule seul. en fin de semaine avec 2 paires de train - nur Wochenendverkehr mit 2 Zugpaaren am Tag
- RE18 Metz - Rémilly - Forbach - Saarbrücken via/über Forbach
- RE19 Strasbourg - Sarreguemines - Saarbrücken

Lignes TER - TER Linien

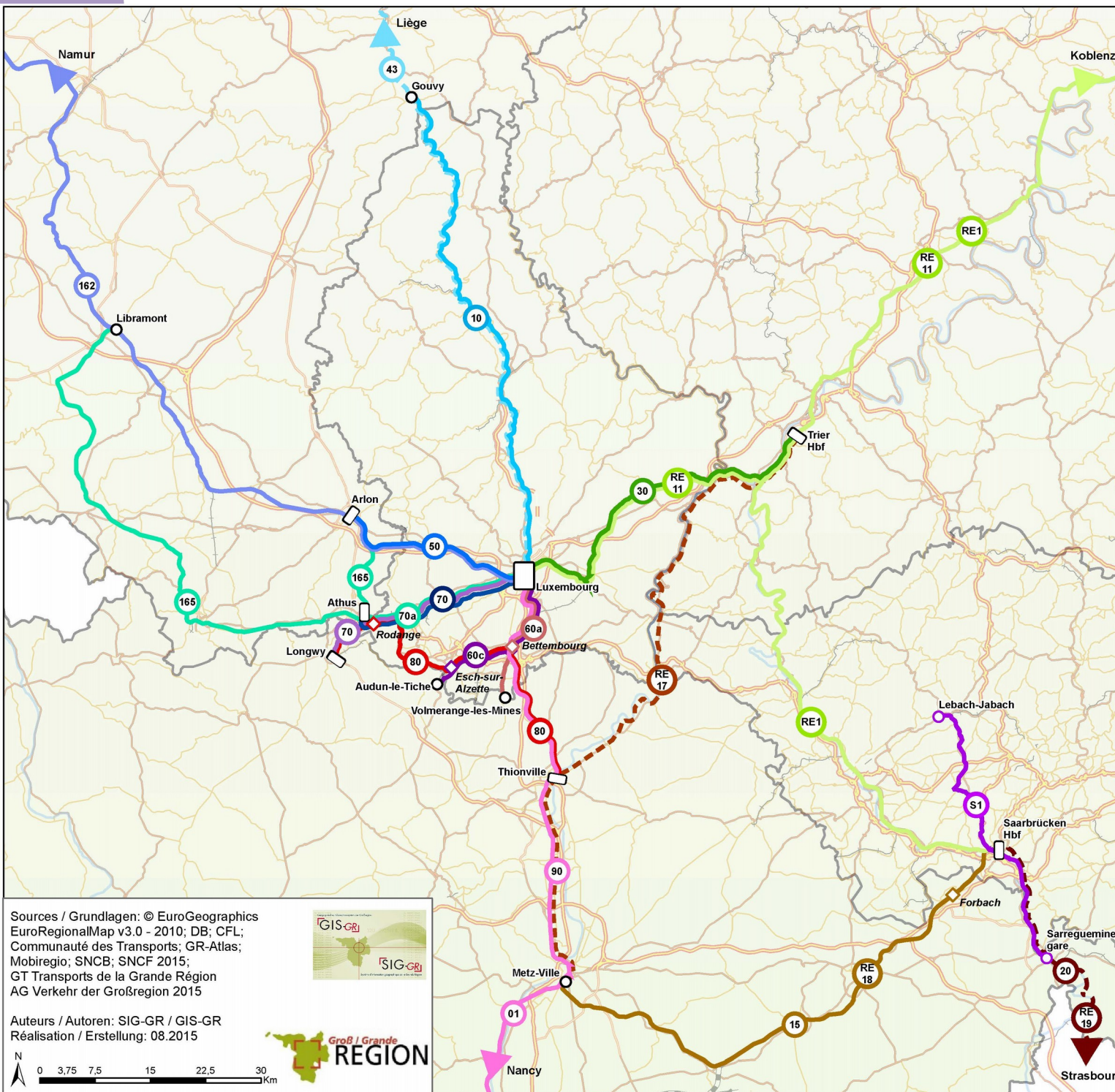
- 01 Nancy - Metz - Luxembourg
- 15 Metz - Rémilly - Forbach - Saarbrücken via/über Forbach
- 20 Strasbourg - Sarreguemines - Saarbrücken

Lignes SNCB - SNCB Linien

- 43 Liers - Liège - Luxembourg
- 162 Namur - Libramont - Luxembourg
- 165 Arlon - Athus - Virton - Libramont corresp. vers 70a - Anschluss zur 70a

Tramway Saarbahn - Stadtbahn Saarbahn

- S1 Sarreguemines - Lebach Jabach



Sources / Grundlagen: © EuroGeographics
 EuroRegionalMap v3.0 - 2010; DB; CFL;
 Communauté des Transports; GR-Atlas;
 Mobiregio; SNCB; SNCF 2015;
 GT Transports de la Grande Région
 AG Verkehr der Großregion 2015

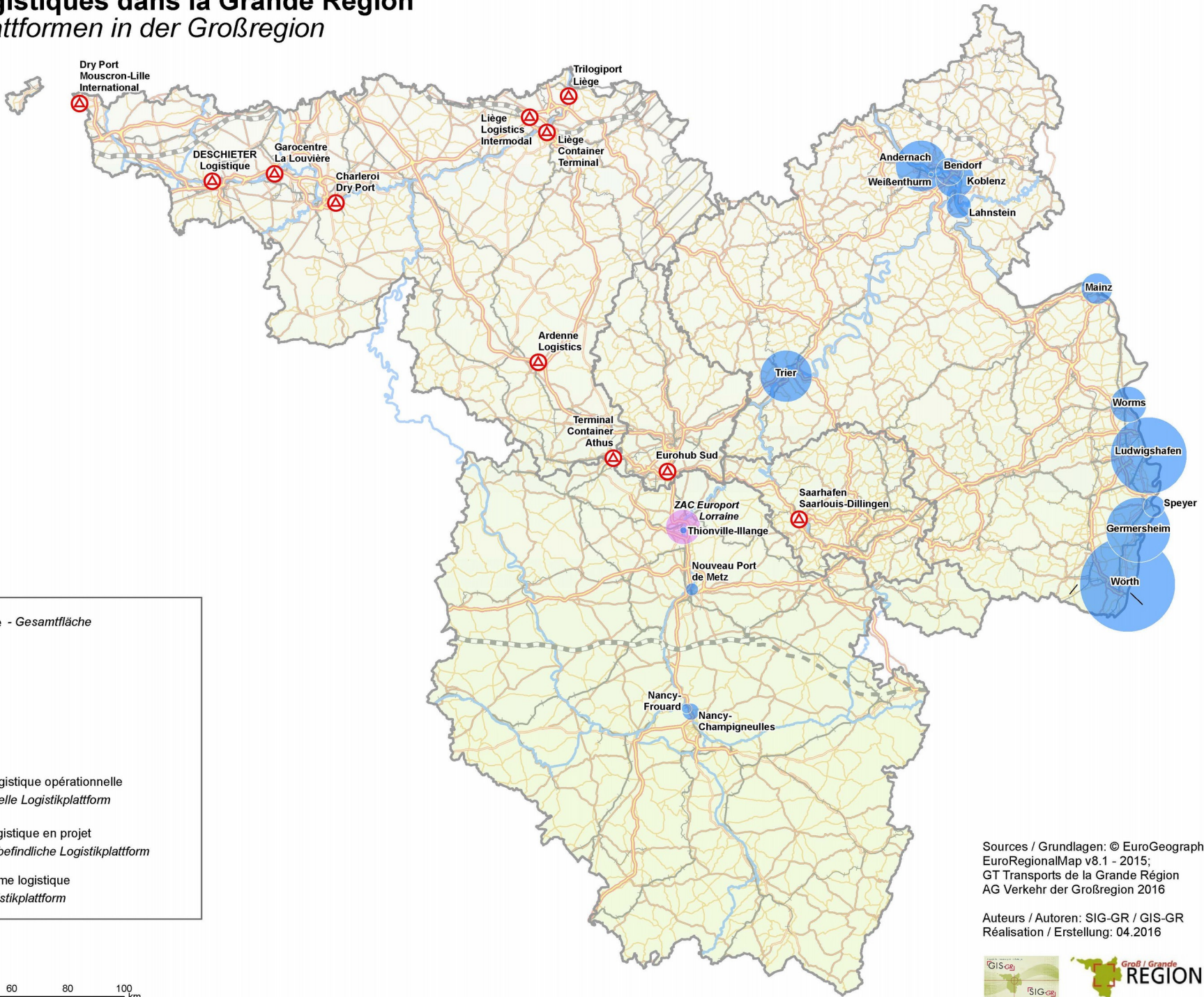
Auteurs / Autoren: SIG-GR / GIS-GR
 Réalisation / Erstellung: 08.2015

0 3,75 7,5 15 22,5 30 Km



Plateformes logistiques dans la Grande Région

- Logistische Plattformen in der Großregion



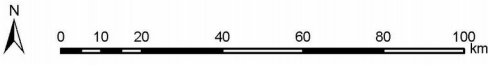
Surface totale - Gesamtfläche

- 200 ha
- 100 ha
- 10 ha

● Plateforme logistique opérationnelle
 - Operationelle Logistikplattform

● Plateforme logistique en projet
 - in Planung befindliche Logistikplattform

△ Autre plateforme logistique
 - andere Logistikplattform



Sources / Grundlagen: © EuroGeographics
 EuroRegionalMap v8.1 - 2015;
 GT Transports de la Grande Région
 AG Verkehr der Großregion 2016

Auteurs / Autoren: SIG-GR / GIS-GR
 Réalisation / Erstellung: 04.2016



Travaux futurs

Weitere Arbeiten

- Continuer les travaux déjà existants – mettre à jour
Die laufenden Arbeiten fortsetzen - aktualisieren
- Bornes de recharge électrique - GNV
Elektrische Ladestationen - Erdgas
- Modèles dynamiques de flux
Dynamische Modellierung von Verkehrsflüssen
- ...

FIN

ENDE



PRÉFET
DE LA RÉGION
GRAND EST

Direction régionale de l'Environnement, de l'Aménagement et du Logement
Grand Est

www.grand-est.developpement-durable.gouv.fr