



GeoRhena



**Les spécificités des données transfrontalières
dans le Rhin supérieur et la Grande Région**

***Die Besonderheiten der grenzüberschreitenden
Daten am Oberrhein und in der Großregion***

Lionel Kinderstuth et Boris Stern, GeoRhena

Thierry Hengen, SIG-GR | GIS-GR



1. Territoires
2. Données ?
3. Données géographiques ?
4. Données transfrontalières
5. Spécificités
6. Solutions
7. Plus-values



1. Gebiete
2. Daten ?
3. Geodaten ?
4. Grenzüberschreitende Daten
5. Besonderheiten
6. Lösungen
7. Mehrwerte

Le Rhin supérieur

3 pays

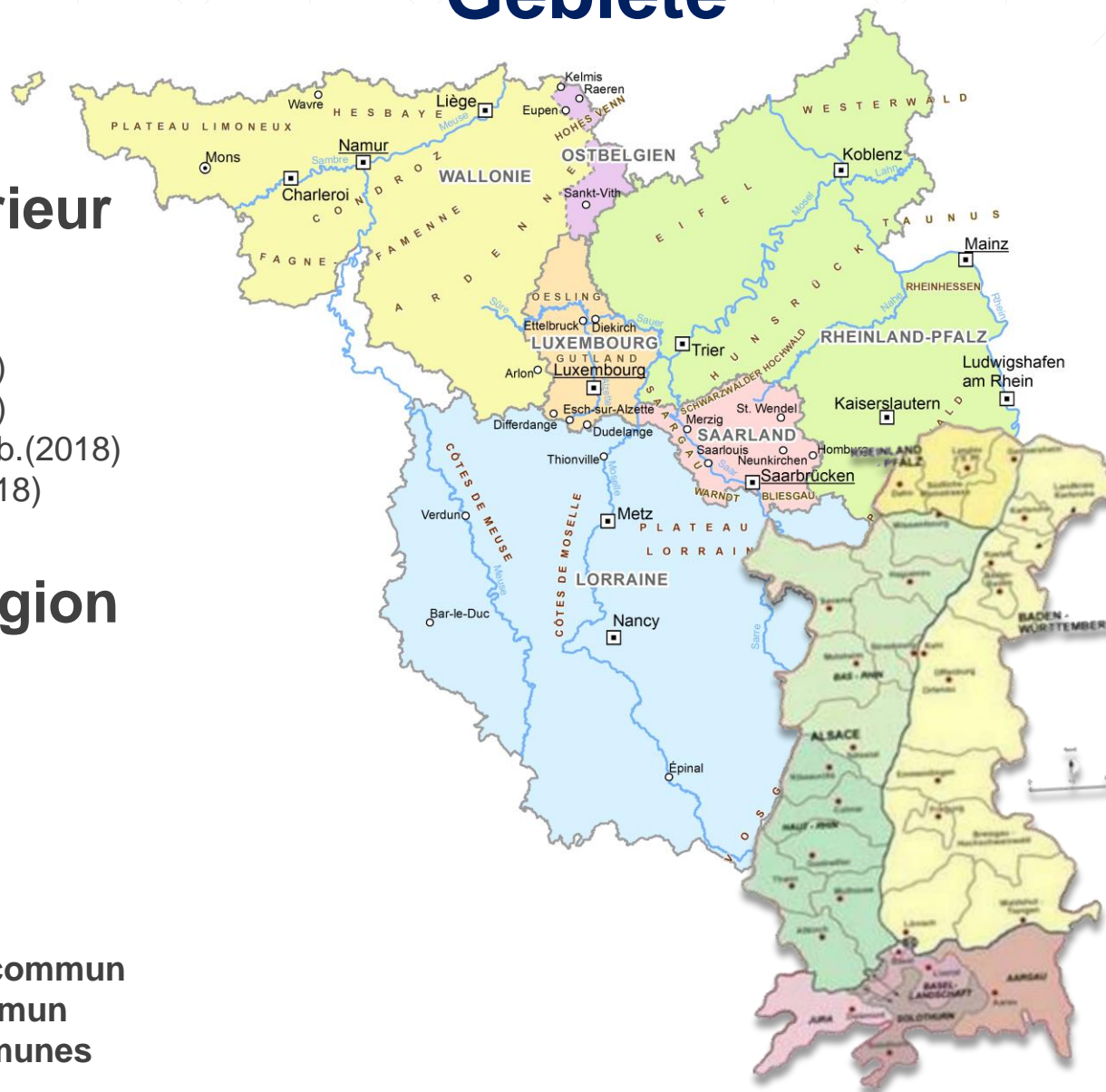
- 21 526 km²
- 6 237 243 hab. (2018)
- 290 hab. / km² (2018)
- 45 492 Euros: PIB/hab.(2018)
- 97 000 frontaliers (2018)

La Grande Région

4 pays

- 65 401 km²
- 11,7 mio. hab.
- 178 hab. / km²
- 5,3 mio. Emplois
- 250.000 frontaliers

1.920 km² de territoire commun
168 communes en commun
564 km de limites communes



Der Oberrhein

3 Länder

- 21 526 km²
- 6 237 243 Einw. (2018)
- 290 Einw. / km² (2018)
- 45 492 Euros: BIP/Einw.(2018)
- 97 000 Grenzgänger (2018)

Die Großregion

4 Länder

- 65 406 km²
- 11,7 Millionen Einw.
- 178 Einw. / km²
- 5,3 Mio. Erwerbstätige
- 250.000 Grenzgänger

1.920 km² gemeinsames Gebiet
168 gemeinsame Gemeinden
564 km gemeinsame Grenzen

Données ? Daten ?



Donnée : valeurs obtenues par la mesure et l'observation

Donnée = base de l'observation

Nombreux types et formats :

- Données statistiques
- Données socio-économiques
- Données géographiques
- ...

Nombreuses caractéristiques :

- Echelle territoriale: commune, arrondissement, région,...
- Echelle temporelle: date de référence, évolution, projection
- Secret statistique, secret médical, secret économique...

→ **Métadonnées**

Daten: Angaben - Werte, die durch Messung und Beobachtung gewonnen werden

Daten = Grundlage der Beobachtung

Verschiedene Typen und Formate :

- Statistische Daten
- Sozio-ökonomische Daten
- Geodaten
- ...

Mehrere Merkmale :

- Räumlicher Maßstab: Gemeinde, Kreis, Region,...
- Zeitlicher Maßstab: Stichtag, Entwicklung, Vorausberechnung
- Statistische Geheimhaltung, ärztliche Schweigepflicht, Geschäftsgeheimnis ...

→ **Metadaten**

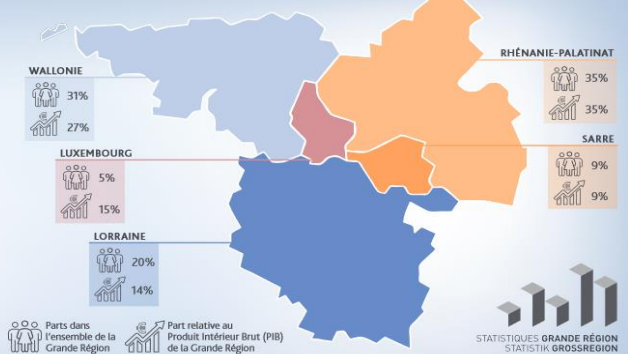


Groß / Grande REGION 2020 en Chiffres

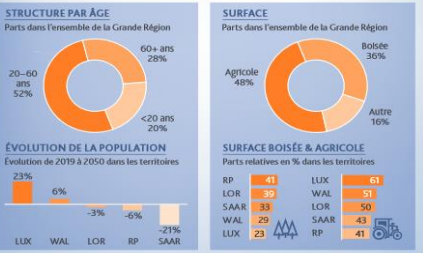
APERÇU

11,7 millions d'habitants vivent dans la Grande Région. La plus grande partie vit en Rhénanie-Palatinat (35 %). La Sarre a la plus forte densité de population.

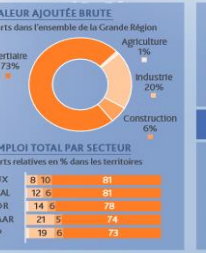
5,3 millions de personnes ont un emploi dans la Grande Région. Le nombre de personnes occupées a augmenté dans quatre des cinq sous-régions ces dernières années.



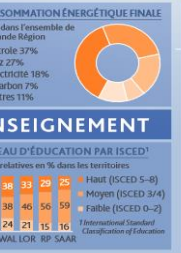
POPULATION



TERRITOIRE



ÉCONOMIE



ÉNERGIE



GT STATISTIQUES

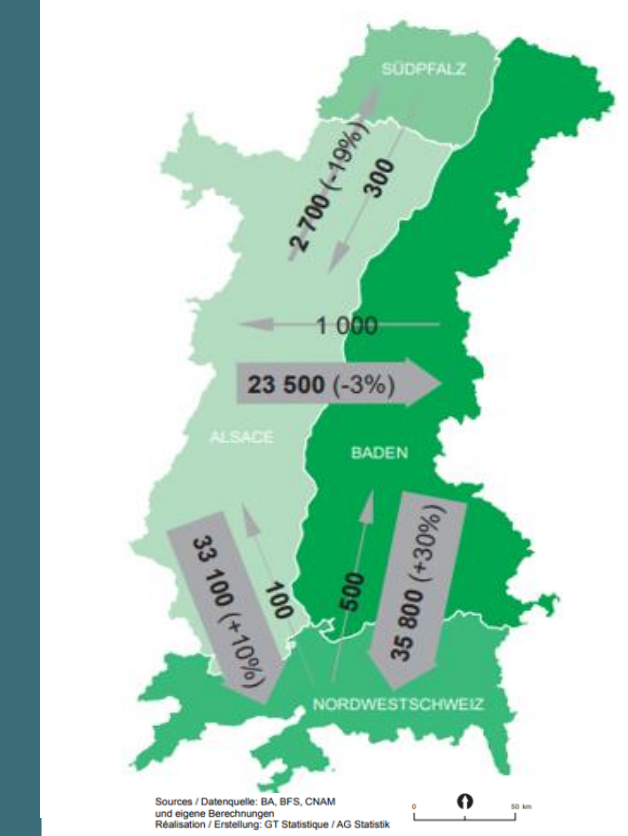
5 OFFICES STATISTIQUES
Les offices statistiques fournissent des données comparables des statistiques officielles dans la Grande Région.

DEPUIS 1974
Coopération transfrontalière au sein du groupe de travail « Statistiques » depuis plus de 45 ans.

140 TABLEAUX
www.grande-region.lu

Dernières données disponibles au 1er janvier 2021. Pour la situation des données, les classifications et d'autres sources, voir sous: www.grande-region.lu

ID	NAME	2000	2005	2010	2015	2019
1	EU27_2020	180 623.3	184 258.5	184 258.5	185 808.4	194 940.4
2	EU28	208 785.7	212 548.1	215 828.0	226 322.6	
3	European Union	156 952.2	166 685.1	169 419.1	171 506.3	180 452.7
4	EU15	129 651.5	138 112.5	140 520.4	140 837.0	148 348.0
5	EA19	4 093.0	4 199.2	4 450.6	4 499.3	4 770.7
6	BE	343.6	368.0	406.3	429.4	461.8
7	BE1	343.6	368.0	406.3	429.4	461.8
8	BE10	2 525.2	2 586.3	2 731.3	2 759.0	2 933.0
9	BE2	670.4	701.8	744.4	760.3	817.7
10	BE21	323.2	334.9	367.0	361.9	380.9
11	BE22	590.7	607.1	640.3	647.4	690.7
12	BE23	450.4	460.4	476.8	484.7	511.5
13	BE24	490.5	482.1	502.8	504.7	532.1
14	BE25	1 224.2	1 245.0	1 313.0	1 310.9	1 375.9
15	BE3	145.9	144.0	155.5	160.4	168.0
16	BE31	438.5	444.5	460.8	457.9	477.4
17	BE32	375.2	379.2	399.4	397.5	416.8
18	BE33	99.4	101.1	111.0	111.6	120.7
19	BE34	165.2	176.1	186.3	183.4	192.9
20	BE35	2 834.2	2 947.0	3 037.0	2 973.5	3 136.3
21	BG	1 457.6	1 447.4	1 406.8	1 461.3	
22	BG3	311.5	305.1	273.4	264.0	
23	BG31	340.6	327.5	321.2	342.5	
24	BG32	384.3	382.0	397.8	405.4	
25	BG33	421.2	432.8	414.4	449.3	
26	BG34	1 489.4	1 589.6	1 566.7	1 675.0	
27	BG4	852.3	910.2	1 004.9	981.0	1 050.3
28	BG41	579.2	584.7	585.7	624.8	
29	BG42	4 617.3	4 710.0	4 809.6	4 934.3	5 151.0
30	CZ	4 617.3	4 710.0	4 809.6	4 934.3	5 151.0
31	CZ0	588.1	601.0	638.4	627.6	679.5
32	CZ01	509.8	545.3	593.8	635.8	676.1
33	CZ02	554.7	565.4	565.7	579.3	593.6
34	CZ03	478.9	498.1	499.9	500.2	521.9
35	CZ04	678.3	685.7	679.8	699.6	720.3
36	CZ05	750.1	741.8	757.1	787.8	816.5
37	CZ06	535.2	539.7	536.3	562.7	575.1
38	CZ07	522.1	533.1	538.6	541.3	568.0
39	CZ08	2 696.0	2 706.3	2 598.6	2 622.6	2 779.1
40	DK	2 696.0	2 706.3	2 598.6	2 622.6	2 779.1
41	DK0			801.6	874.7	926.8
42	DK01			377.0	354.0	375.0
43	DK02			548.8	533.9	562.6
44	DK03			605.6	595.1	641.6
45	DK04			265.7	265.0	273.1
46	DK05					



GIS-GR SIG-GR

Rechercher Visualiser S'identifier Français

Rechercher ...

Rechercher parmi 174 jeux de données, services et cartes, ...

Parcourir par topics

- Société: 102
- Agriculture: 19
- Climatologie/Météorol...: 8
- Services d'utilité publi...: 4
- Environnement: 23
- Planification/Cadastre: 9
- Limites: 7
- Biote: 4
- Transport: 23
- Eaux intérieures: 8
- Imagerie/Cartes de b...: 5
- Jeu de données: 174
- Carte: 158
- Carte statique: 158

GeoRhena catalogue visualiseur services

GeoRhena Rechercher

Retour à la recherche Précédent Suivant

Télécharger Mode affichage

Aperçu

Densité de population communale du Rhin Supérieur - Bevölkerungsdichte pro Gemeinde im Oberrheingebiet - 2006

Carte interactive de la densité de population communale du Rhin Supérieur au 01/01/2006
Interaktive Karte der Bevölkerungsdichte pro Gemeinde im Oberrheingebiet am 01/01/2006

Finalisé

À propos de cette ressource

Catégories: Cartes & graphiques Société

Mots-clés: Densité ; Bevölkerungsdichte; 2006; Gemeinde ; Communes

Langue: Français

Contact pour la ressource: GeoRhena Auteur :

Status: Finalisé

Informations techniques

Système de coordonnées: EPSG:3857

Étendue spatiale

Étendue temporelle

Date de création: 2019-03-19

Fourni par

Données géographiques

Geodaten

Données géographiques : informations numériques, auxquelles on peut attribuer une position spatiale.

- **Vecteurs** (point, ligne, polygone)
- **Raster**
- **Données localisables**

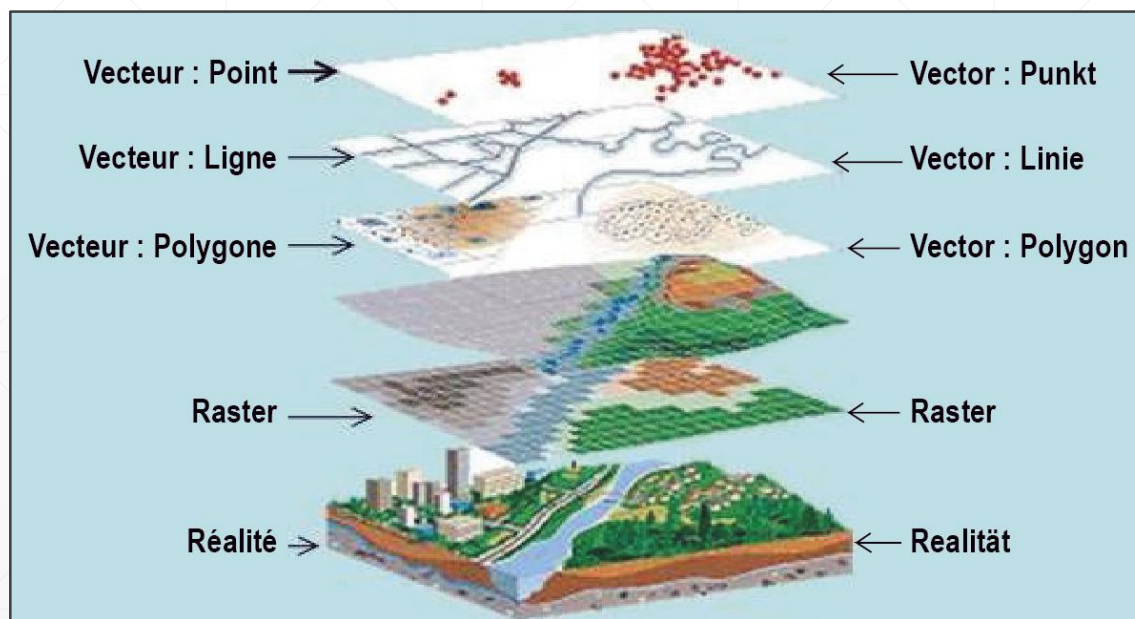
3 niveaux de description :

- **Géométrique**
- **Sémantique**
- **Topologique**

- **Métadonnées** :
ISO 19115 - ISO 19139

Geodaten : digitale Informationen, denen auf der Erdoberfläche eine bestimmte räumliche Lage zugewiesen werden kann.

- **Vektoren** (Punkt, Linie, Polygon)
- **Raster**
- **Verortbare Daten**



3 Ebenen zur Beschreibung :

- **Geometrisch**
- **Semantisch**
- **Topologisch**

- **Metadaten** :
ISO 19115 - ISO 19139

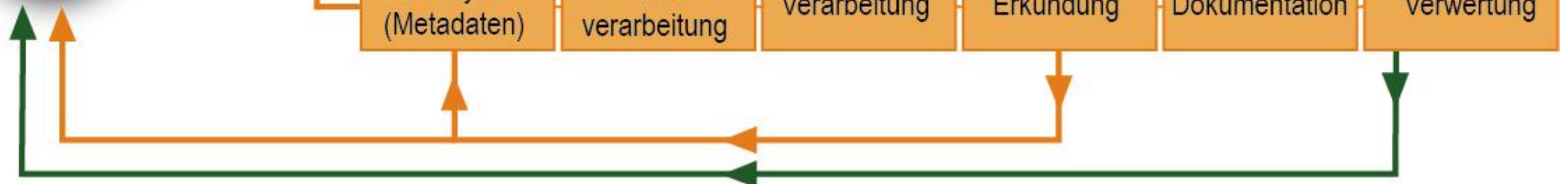
**Données
Daten**

**Collecte
Sammlung**

**Traitement
Verarbeitung**

**Diffusion
Verbreitung**

Structurées Structuriert
Semi-structurées Semi-strukturiert
Non structurées Unstrukturiert



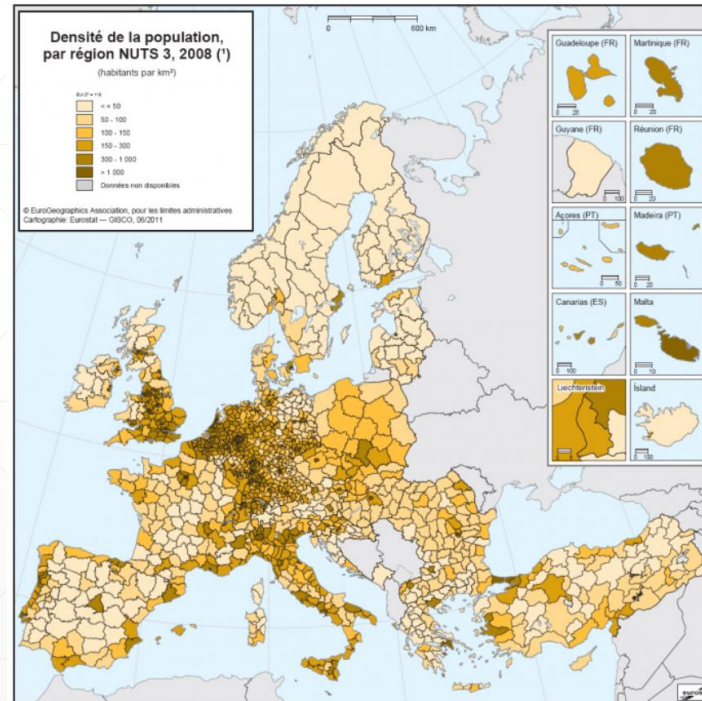
Données transfrontalières Grenzüberschreitende Daten

Pourquoi en a-t-on besoin ?

- Développement harmonieux des territoires frontaliers
- Mesure des spécificités, des différentiels et des flux
- Gouvernance territoriale

Disponibilité ?

- Importante à petite échelle : Europe
- Faible à grande échelle : problèmes de comparabilité des données disponibles et accessibles



Warum brauchen wir sie ?

- Harmonische Entwicklung der Grenzgebiete
- Messung von Besonderheiten, Differentialen und Bewegungen
- Territoriale Verwaltung

Verfügbarkeit ?

- Hoch in kleinem Maßstab : Europa
- Gering in großem Maßstab : Probleme der Vergleichbarkeit von verfügbaren und zugänglichen Daten



Données transfrontalières

Grenzüberschreitende Daten



Difficultés pour les données :

- Comparabilité : définitions, géométrie, attributs, millésime, échelles...
- Accessibilité
- Obstacles juridiques et administratifs
- Obstacles linguistiques
- Différences socio culturelles
- Absence de données sur les interdépendances transfrontalières

Difficultés pour les données géographiques :

- Système de projection différents → ETRS89
- Géométrie, sémantique et formats différents
- Métadonnées non bilingues
- Sources différentes selon l'échelle (EU, nationales, régionales, locales...)

Opportunités

- Normes : interopérabilité, flux, métadonnées..

Schwierigkeiten mit Daten :

- Vergleichbarkeit: Definitionen, Geometrie, Attribute, Jahrgang, Maßstäbe...
- Zugänglichkeit
- Rechtliche und administrative Hindernisse
- Sprachbarrieren
- Soziokulturelle Unterschiede
- Fehlende Daten zu grenzüberschreitenden Verflechtungen

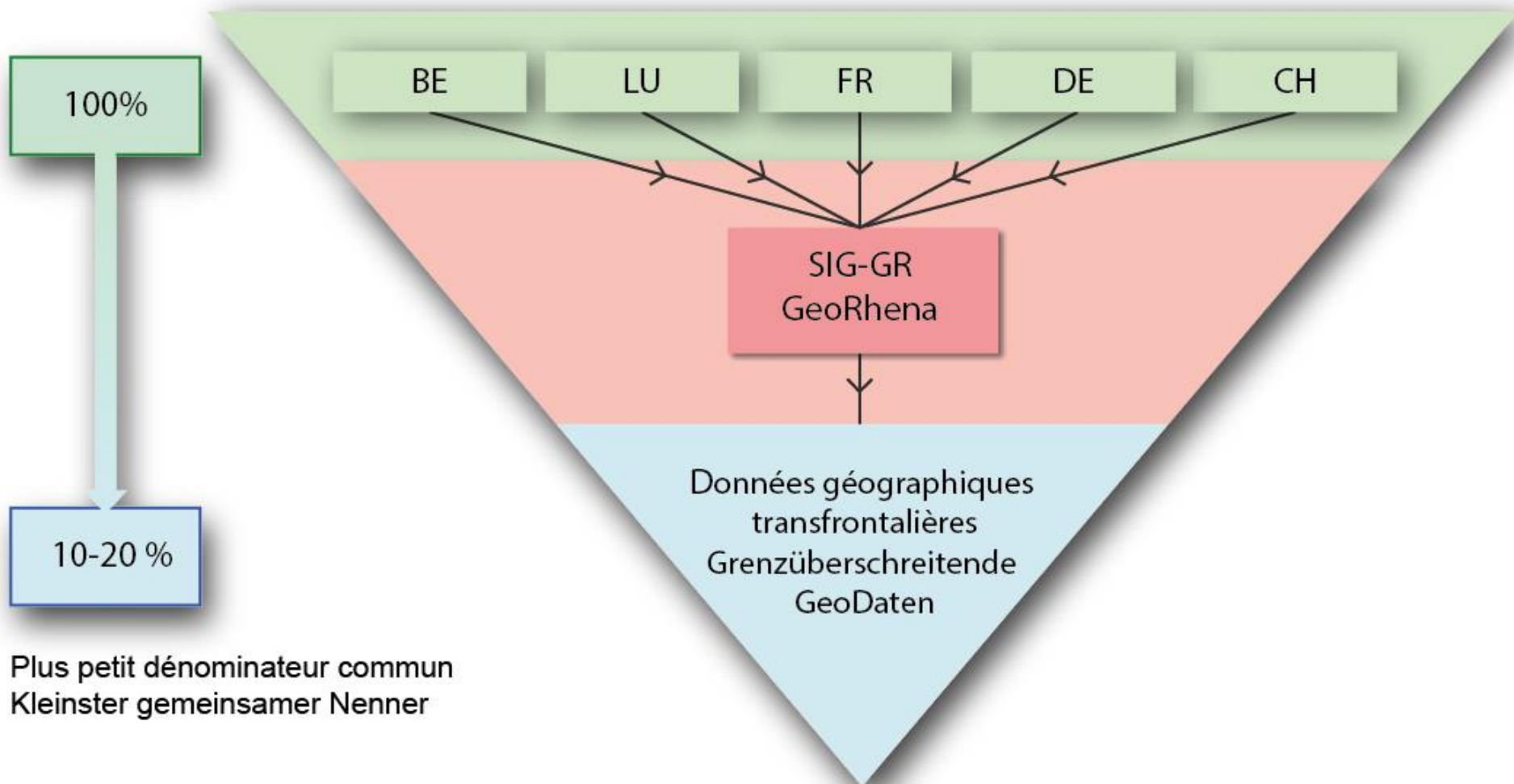
Schwierigkeiten bei geografischen Daten :

- Verschiedene Projektionssysteme → ETRS89
- Geometrie, Semantik und Formate unterschiedlich
- Nicht-zweisprachige Metadaten
- Verschiedene Quellen je nach Maßstab (EU, national, regional, lokal...)

Gelegenheiten

- Standards: Interoperabilität, WebDienste, Metadaten...

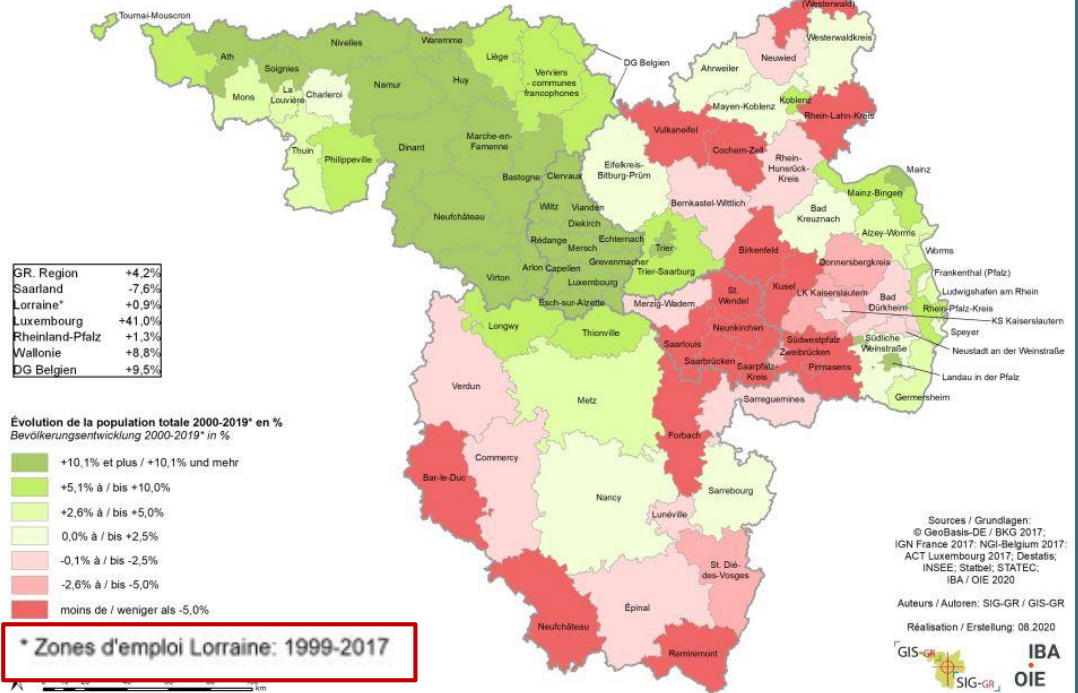
Données transfrontalières Grenzüberschreitende Daten



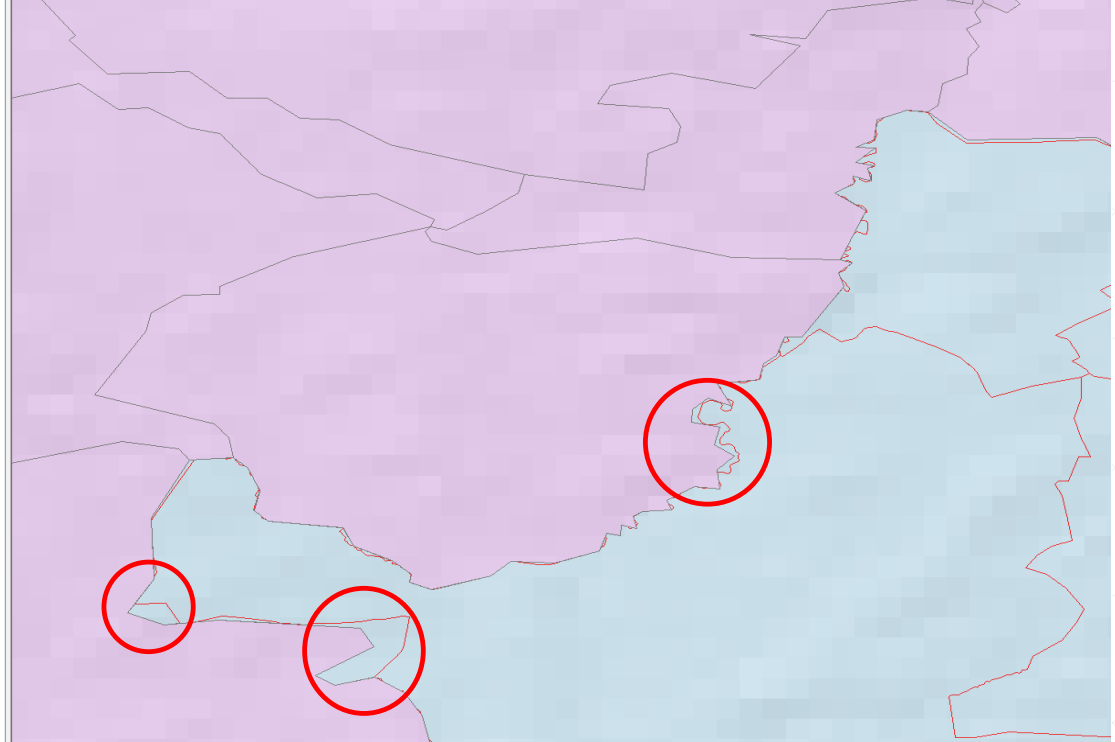
Plus petit dénominateur commun
Kleinster gemeinsamer Nenner

Évolution de la population totale 2000-2019*

Bevölkerungsentwicklung 2000-2019*

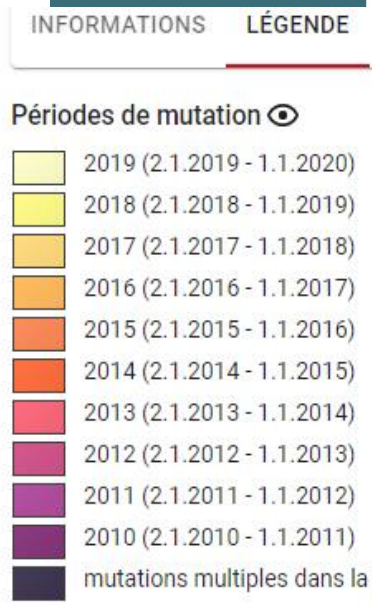
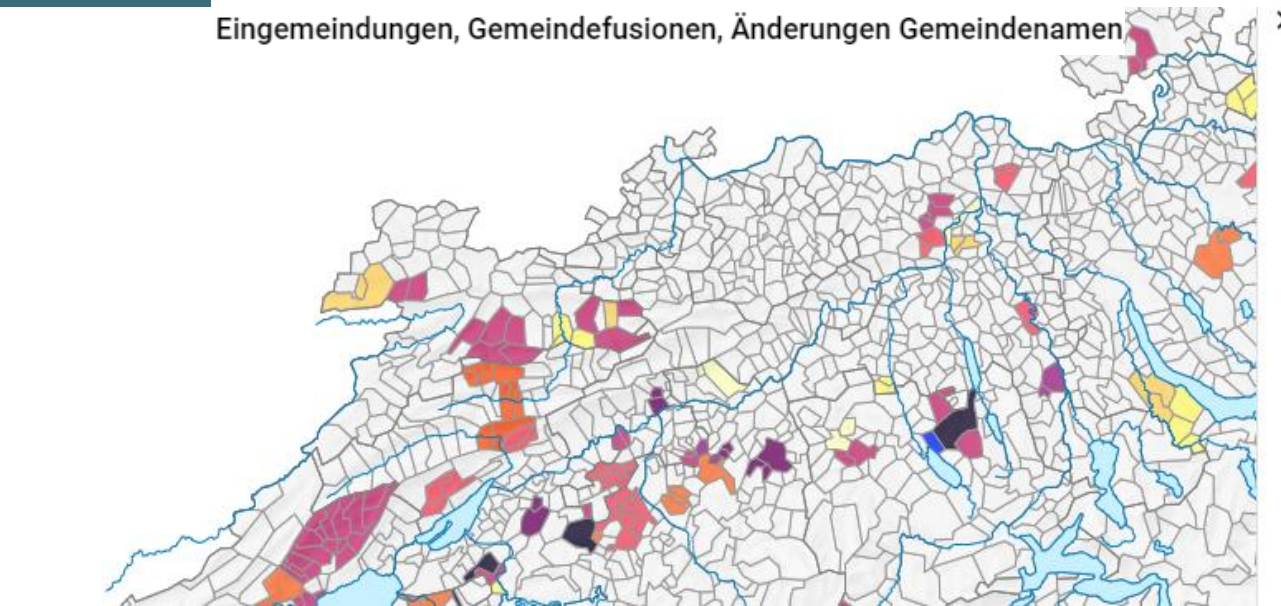
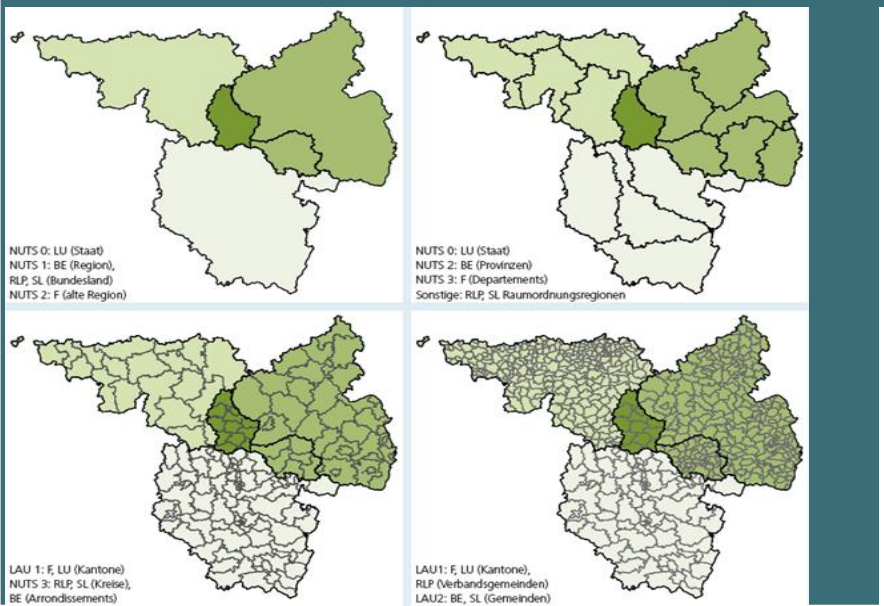


* Zones d'emploi Lorraine: 1999-2017



Inclusions de communes, fusions de communes, changements de nom de communes

Eingemeindungen, Gemeindefusionen, Änderungen Gemeindennamen





Une solution : travailler en réseau Eine Lösung : Arbeit im Netzwerk



Observation transfrontalière : Enjeu partagé pour plusieurs acteurs

- Offices statistiques
- Observatoire interrégional du marché de l'emploi (OIE), Monitoring du marché de travail EURES-T Rhin supérieur
- Université de la Grande Région (UniGR) – Center for Border Studies, RMT Pilier Science, TRION
- GeoRhena, SIG-GR

En coopération avec des **experts**:

- Groupes de travail du Sommet de la Grande Région et de la Conférence du Rhin supérieur
- Projets INTERREG
- Chercheurs et universitaires
- ...

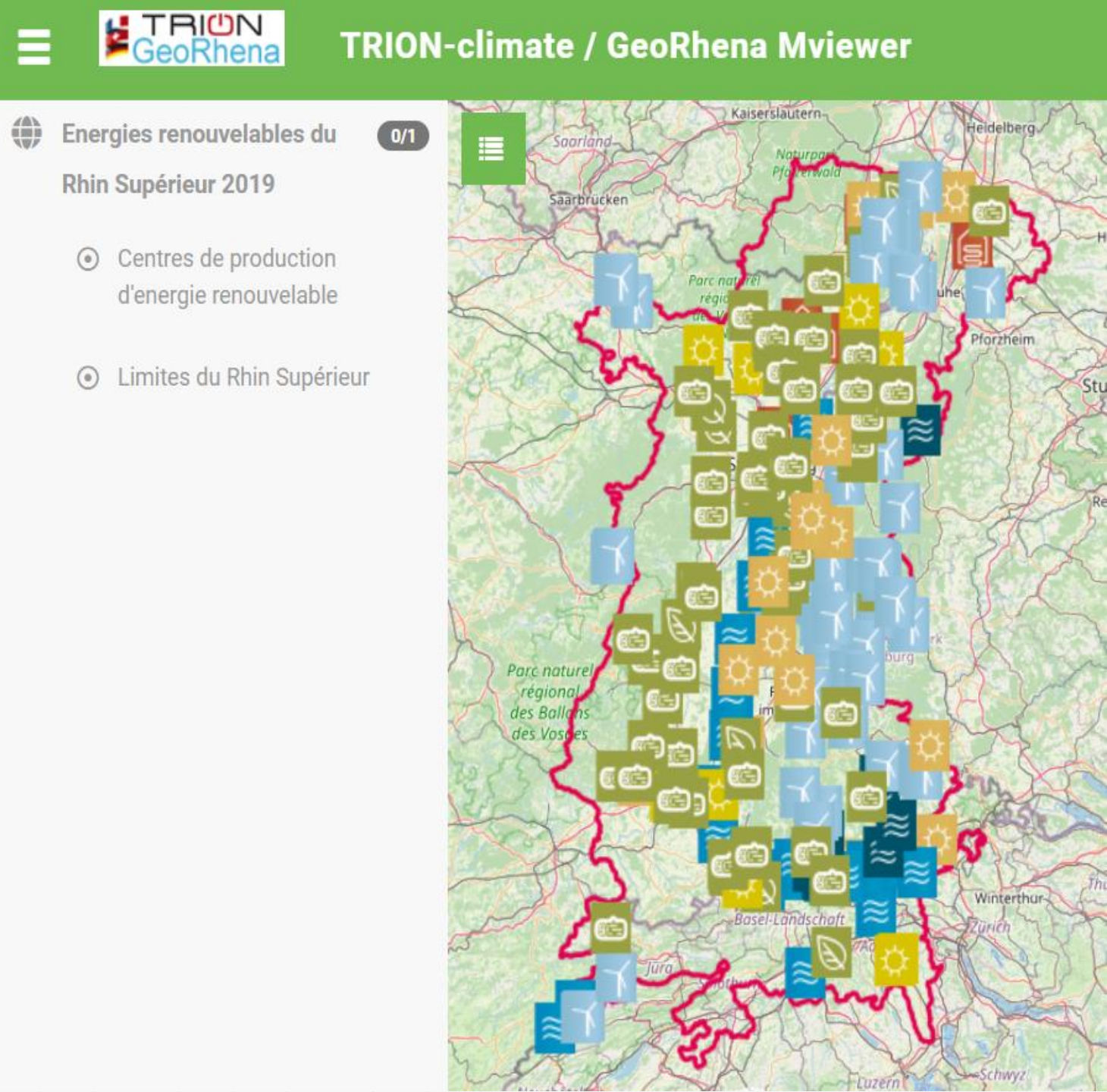
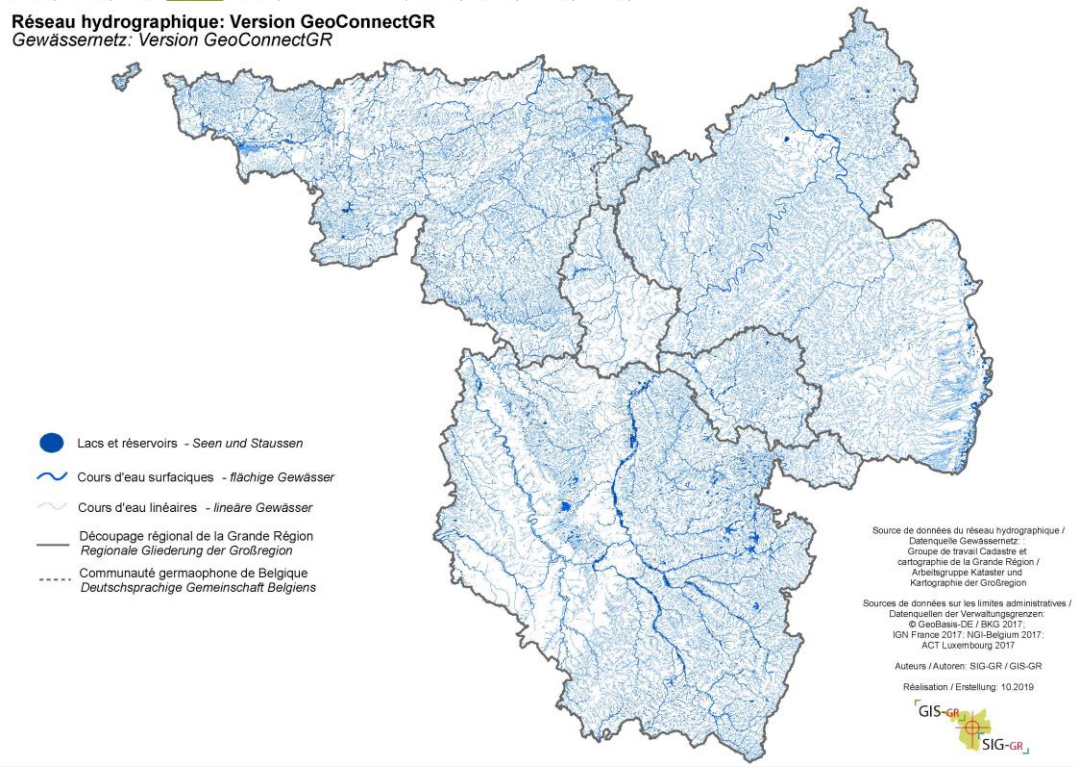
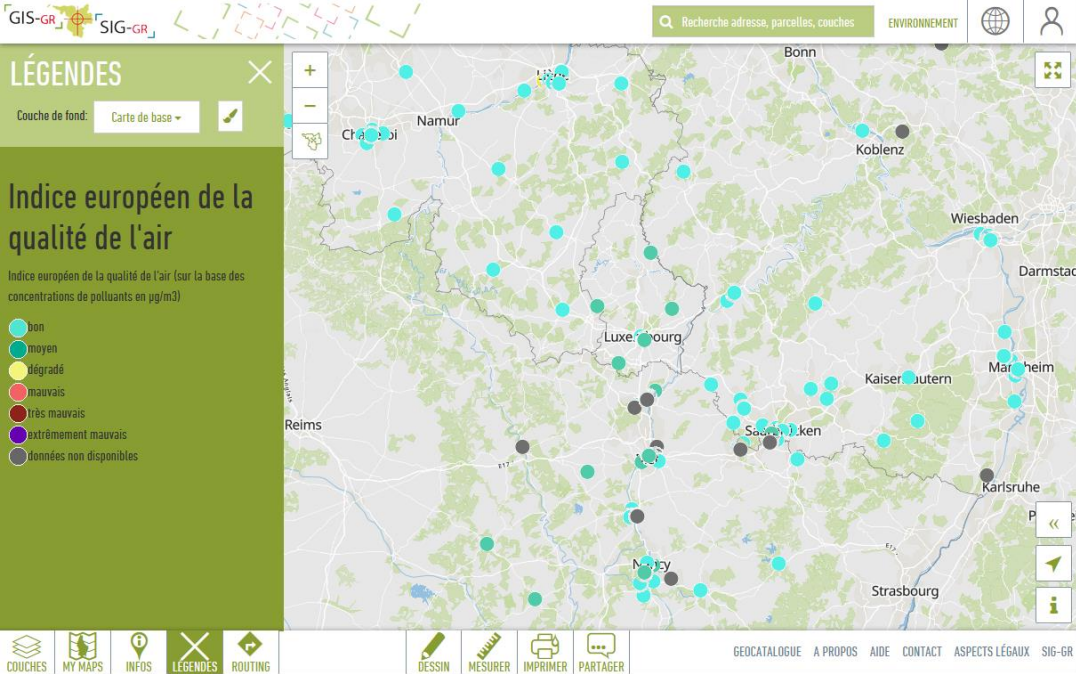


Grenzüberschreitenden Beobachtung : Gemeinsame Herausforderung für mehrere Akteure

- Statistische Ämter
- Interregionale Arbeitsmarktbeobachtungsstelle (IBA), Arbeitsmarktmonitoring EURES-T Oberrhein
- Universität der Großregion (UniGR) – Center for Border Studies, TMO Säule Wissenschaft, TRION
- GeoRhena, GIS-GR

In Zusammenarbeit mit **Experten**:

- Arbeitsgruppen des Gipfels der Großregion und der Oberrheinkonferenz
- INTERREG-Projekte
- Forscher und Akademiker
- ...



Plus-value Mehrwert



Plus-value de l'observation transfrontalière:

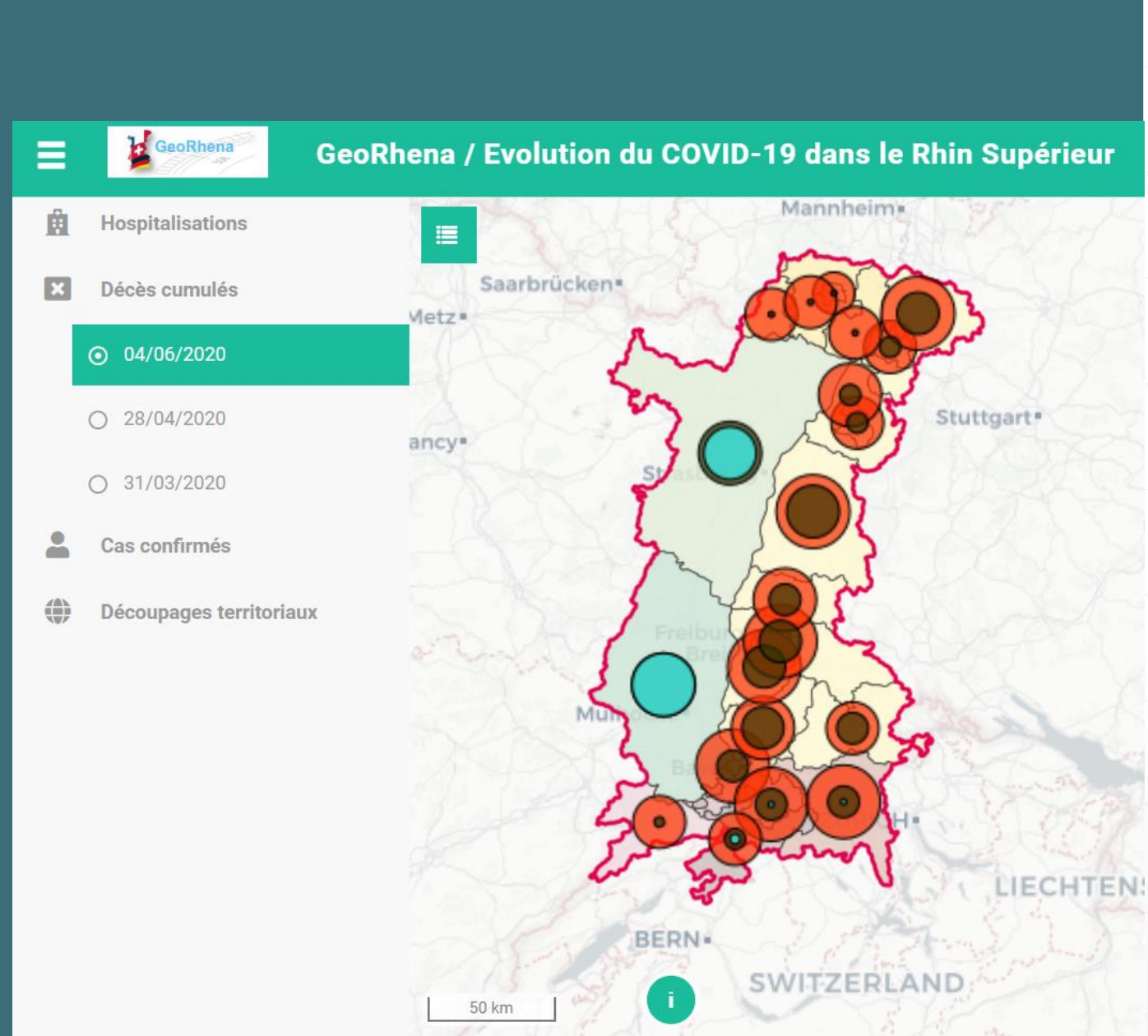
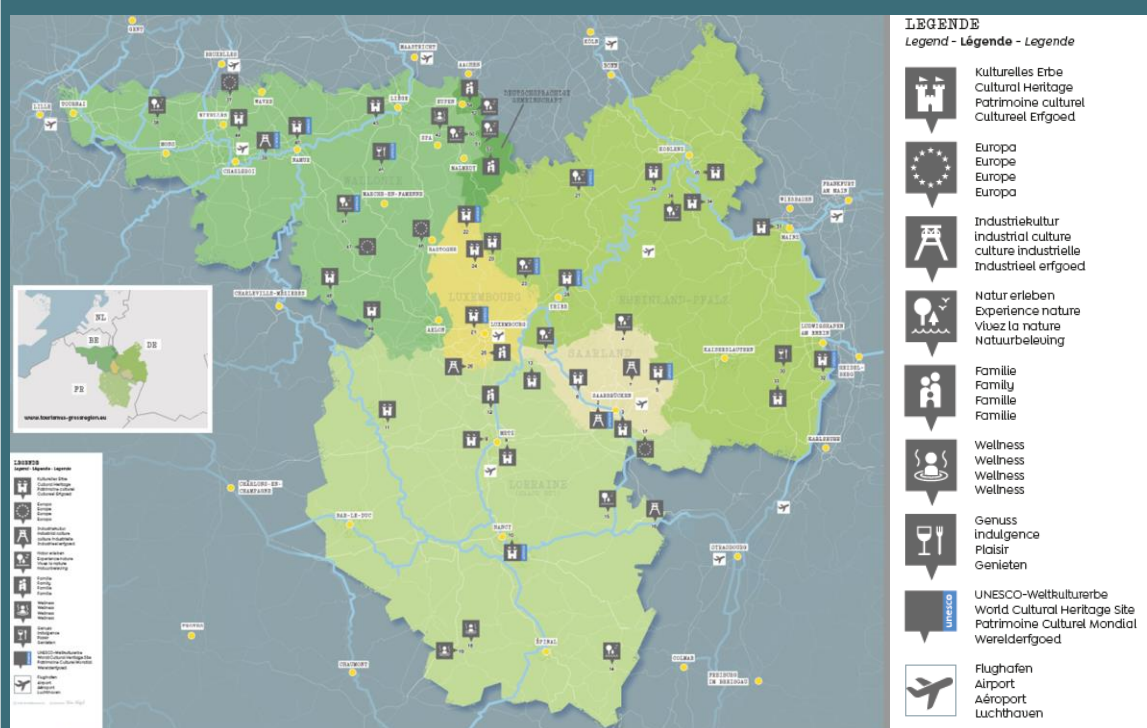
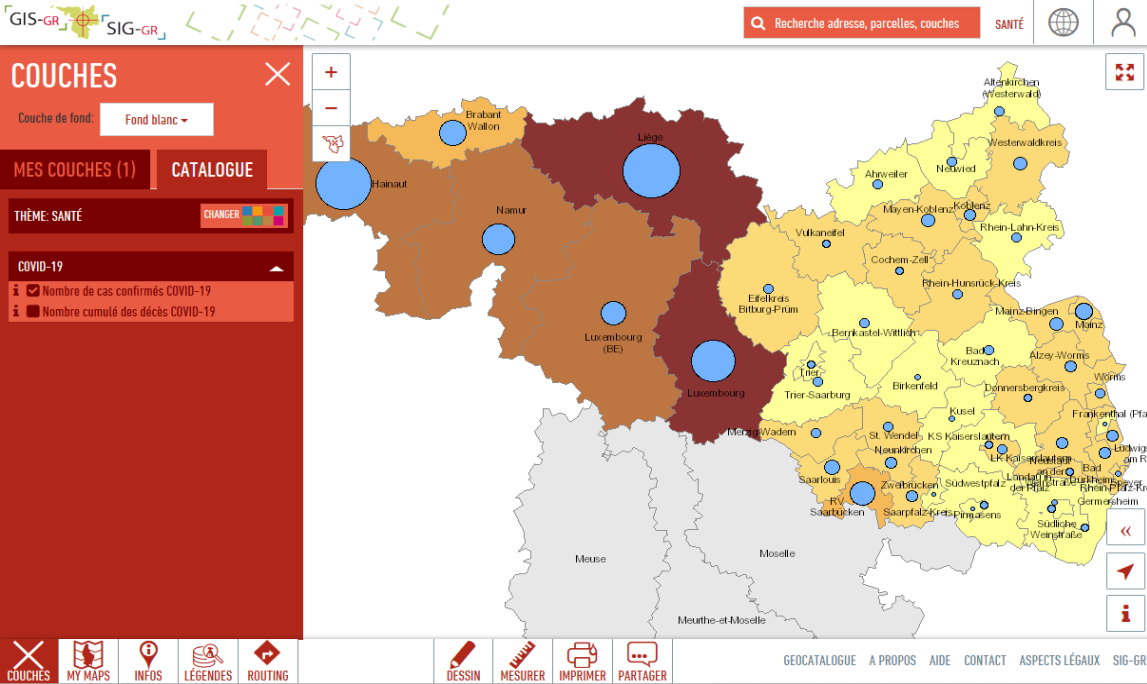
- Soutien des structures de travail et projets transfrontaliers
- Aide à la décision politique
- Information
- Marketing territorial
- Gestion de crise
- Identification avec les espaces transfrontaliers

→ **Exploisons la donnée transfrontalière comme source de connaissance via des outils spécialisés pour une observation territoriale transfrontalière continue!**

Mehrwert der grenzüberschreitenden Beobachtung:

- Unterstützung der grenzüberschreitenden Arbeitsstrukturen und Projekte
- Politische Entscheidungshilfe
- Information
- Territoriales Marketing
- Krisenmanagement
- Identifizierung mit grenzüberschreitenden Gebieten

→ **Lassen Sie uns grenzüberschreitende Daten als Wissensquelle über spezialisierte Werkzeuge für eine laufende grenzüberschreitende Raubeobachtung nutzen!**



Les spécificités des données transfrontalières dans le Rhin supérieur et la Grande Région

Données transfrontalières

- Nécessaires au développement harmonieux des territoires frontaliers
- Disponibilité importante à petite échelle, mais faible à grande échelle
- Peu de comparabilité des données nationales/régionales disponibles et accessibles
- Nécessitent un important travail de traitement
- Resteront malheureusement encore rares et diffuses dans les prochaines années
- Importance de travailler en réseau et créer des plateformes d'échange dans un processus partagé pour améliorer la situation dans le futur
- Ce séminaire est un morceau de mosaïque dans ce processus



GeoRhena

www.georhena.eu

Die Besonderheiten der grenzüberschreitenden Daten am Oberrhein und in der Großregion

Grenzüberschreitende Daten

- Notwendig für die harmonische Entwicklung der Grenzgebiete
- Hohe Verfügbarkeit im kleinen Maßstab, aber geringe Verfügbarkeit im großen Maßstab
- Geringe Vergleichbarkeit der verfügbaren und zugänglichen nationalen/regionalen Daten
- Erfordern erheblichen Bearbeitungsaufwand
- Werden leider auch in den nächsten Jahren selten und zerstreut bleiben
- Bedeutung der Vernetzung, und Schaffung von Plattformen für den Austausch in einem gemeinsamen Prozess, um die Situation in Zukunft zu verbessern
- Dieses Seminar ist ein Mosaikstück in diesem Prozess



www.sig-gr.eu